

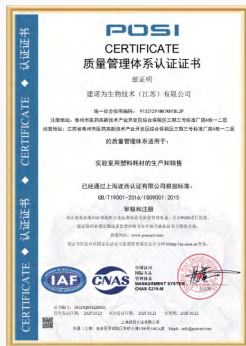


# 产品速览

CARE LIFE, SERVE SCIENCE



建诺为生物技术(江苏)有限公司  
GENEVER BIOTECHNOLOGY (JIANGSU) CO., LTD.



ISO9001体系认证



ISO13485体系认证



国家高新技术企业



# 细胞培养系列产品

细胞培养与扩增 ▶ 细胞培养板/瓶/皿 | 三角摇瓶 | 胎牛血清 | 青链霉素混合液

细胞传代与计数 ▶ 胰酶细胞消化液 | 细胞消化终止液 | 台盼蓝染液 (0.4%)

细胞冻存 ▶ 二甲基亚砜 | 冻存管 | 程序降温盒/冻存盒

## 细胞培养板

细胞培养与扩增

规格 6孔、12孔、24孔、48孔、96孔

特点 表面TC处理  
独立包装  
无热原，无内毒素，无DNA/RNA酶  
预灭菌处理



用途 常用于以细胞为载体或对象的实验

## 细胞培养皿

细胞培养与扩增

规格 35mm、60mm、100mm、150mm

特点 表面TC处理  
无热原，无内毒素，无DNA/RNA酶  
预灭菌处理



用途 适合中等规模细胞培养需要开放操作的细胞实验

## Genever®胎牛血清 (Fetal Bovine Serum)

细胞培养与扩增

概述 Genever®胎牛血清是源自内蒙古优质牧场采血基地，主要为细胞培养与增殖提供必需营养

规格 500ml；特级胎牛血清/金牌胎牛血清

特点 优质血清来源  
完整文件追踪  
6-8月胎龄胎牛采血  
GMP净化车间生产



## 胰酶细胞消化液

细胞传代与计数

概述 本产品含有0.25%胰酶，是一种用于细胞或组织消化的生物试剂

规格 100ml；含EDTA/不含EDTA；  
含酚红/不含酚红

用途 该消化液经过除菌过滤，可以直接用于细胞或组织的消化



## 细胞培养瓶

细胞培养与扩增

规格 T25、T75、T175、T225；密封盖/透气盖

特点 表面TC处理  
无热原，无内毒素，无DNA/RNA酶  
预灭菌处理  
瓶身刻度清晰



用途 主要用于细胞的传代与大规模扩增

## 三角摇瓶

细胞培养与扩增

规格 125ml、250ml、500ml、1000ml、1500ml、  
2000ml、3000ml、5000ml；PC/PETG；透气盖

特点 独立包装  
预灭菌处理  
瓶口尺寸符合国际SBS标准



用途 可用于悬浮细胞培养或需振荡培养的微生物的大规模扩增

## 青链霉素混合液 (100×)

细胞培养与扩增

概述 本品是专门用于细胞培养的双抗，预防体外细胞培养过程中的微生物污染

规格 100ml

特点 本品经过滤除菌，可以直接添加到细胞培养液内，按照100倍稀释使用即可



## 台盼蓝染液 (0.4%)

细胞传代与计数

概述 本产品是细胞活性染料，常用于检测细胞膜的完整性与细胞的存活率

规格 100ml

用途 台盼蓝染色是组织和细胞培养中最常用的死细胞鉴定染色方法之一，常用于细胞计数



## 细胞消化终止液

细胞传代与计数

**概述** 本产品为胰酶消化细胞时终止消化的试剂，含抗凝血酶III（丝氨酸蛋白酶抑制剂），可抑制胰酶消化细胞

**规格** 100ml

**用途** 本产品经过除菌过滤，可直接用于细胞实验；成分含有钙镁离子，有影响的实验请勿使用



## 冻存管

细胞冻存

**规格** 1ml、1.8ml、4.5ml；内旋/外旋

**特点** 可耐受温度范围：-196℃至121℃  
无热原，无内毒素，无DNA/RNA酶  
预灭菌处理

**用途** 主要用于低温保存生物样本的容器



## 二甲基亚砜 DMSO (细胞级)

细胞冻存

**概述** DMSO可以保护细胞免受冰晶引起的机械性损伤，主要用于细胞冻存液的配置

**规格** 100ml

**用途** 本品为无菌产品，可直接用于冻存液的配置



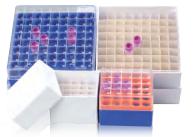
## 冻存盒

细胞冻存

**规格** 25格、81格、100格；PC/纸质

**特点** PC冻存盒，便于短期或长期储存  
PC盒盖上均带有网格编号  
纸质冻存盒可用于短期储存

**用途** 主要用于生物样本的长期低温保存



# 微生物检测系列产品

样品采集与前处理 ▶ 无菌采样袋/均质袋

微生物培养器皿 ▶ 细菌培养皿

微生物培养操作工具 ▶ 一次性接种环 | 一次性塑料涂布棒

## 无菌采样袋/均质袋

样品采集与前处理

**规格** 12×18cm；20×22cm；30×32cm

**特点** 密封性强  
可站立设计  
预灭菌处理  
无热原，无内毒素，无DNA/RNA酶

**用途** 用于收集和存储样本的工具



## 细菌培养皿

微生物培养器皿

**规格** 90mm，150mm

**特点** 堆叠设计  
预灭菌处理  
无热原，无内毒素  
无DNA/RNA酶

**用途** 适合实验室接种、划线、分离细菌的操作



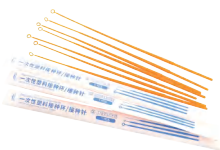
## 一次性接种环

微生物培养操作工具

**规格** 10μl

**特点** 独立纸塑包装  
预灭菌处理  
无热原，无内毒素  
无DNA/RNA酶

**用途** 适用于微生物实验室细菌平板划线，传代，菌液菌株挑取，用于纯化菌种



## 一次性塑料涂布棒

微生物培养操作工具

**规格** L型

**特点** 独立纸塑包装  
预灭菌处理  
无热原，无内毒素  
无DNA/RNA酶

**用途** 用于细菌平板涂布实验和细胞培养推板实验等





## 生物检测系列产品

样品处理与储存 ▶ 深孔板 | 封板盖

PCR系列产品 ▶ PCR管 | PCR96孔板 | PCR384孔板 | 封板膜

ELISA系列产品 ▶ 酶标板

### 深孔板

● 样品处理与储存

**规格** 1.2ml方/圆孔；2.0ml圆孔；2.2ml方孔；  
底型：锥底和圆底

**特点** 数字、字母标识  
符合国际标准尺寸（SBS）  
无DNA/RNA酶，无热原



**用途** 主要用于样品收集，体外生长室和实验室液体的贮存，适用于多道移液器及自动化移液工作站

### PCR管

● PCR系列产品

**规格** 0.1ml、0.2ml、0.5ml；透明/白色

**特点** 热传导效应好  
密封性好  
无热原，无DNA/RNA酶



**用途** 广泛应用于（q）PCR实验，适用于标准PCR仪96孔加热模块

### PCR384孔板

● PCR系列产品

**规格** 透明/白色

**特点** 数字、字母标识  
传热效率高  
无热原，无DNA/RNA酶



**用途** 主要用于生物技术实验中添加样品，与大多数384模块PCR和测序仪器兼容

### 酶标板

● ELISA系列产品

**规格** 透明/黑色；不可拆卸/可拆卸

**特点** 数字、字母标识  
无热原，无DNA/RNA酶  
96孔板，可拆卸型为8孔条组合



**用途** 主要用于ELISA反应后的蛋白检测，配合酶标仪使用

### PCR96孔板

● PCR系列产品

**规格** 0.1ml、0.2ml；无裙边/半裙边/全裙边

**特点** 数字、字母标识  
传热效率高  
无热原，无DNA/RNA酶



**用途** 主要用于支持高通量核酸扩增，通过96孔可实现多样本的同时处理

### 封板膜

● PCR系列产品

**规格** 130×80mm；透明

**特点** 聚烯烃材质，压敏膜，不压不粘；无热原、无DNA/RNA酶；具有初始粘性，轻抚即封，刮卡或滚轮按压粘性增强



**用途** 可用于PP、PS、COC等SBS标准孔板；适用于qPCR、PCR、HPLC、蛋白质晶体学等应用。



## 液体处理系列产品

移液与分装耗材 ▶ 吸头系列 | 血清移液管 | 试剂槽 | 巴氏吸管

离心与样品处理 ▶ 微量离心管 | 锥形离心管 | 锥形离心瓶 | 真空过滤器 | 微孔滤膜 | 针式过滤器

液体存储与运输 ▶ 试剂瓶 | 培养基方瓶 | 样品管

## 吸头

● 移液与分装耗材

**规格** 10 $\mu$ l、20 $\mu$ l、50 $\mu$ l、100 $\mu$ l、200 $\mu$ l、300 $\mu$ l、1000 $\mu$ l、1250 $\mu$ l、5ml、10ml；袋装/盒装/叠装  
瑞宁LTS专用吸头

**特点** 可提供滤芯款和低吸附款  
适配性/密封性/柔韧性高  
无DNA/RNA酶，无热原  
灭菌产品灭菌有效性SAL 10<sup>-6</sup>

**用途** 科研实验室各类微量液体移取



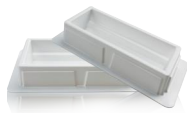
## 试剂槽

● 移液与分装耗材

**规格** 25ml、50ml

**特点** 单渠V型底设计  
可搭配多通道移液器，进行批量移液

**用途** 高通量实验中试剂的临时盛放与分配



## 微量离心管

● 离心与样品处理

**规格** 0.6ml、1.5ml、2.0ml、5ml、10ml；  
无菌/非无菌

**特点** 透明/棕色可选  
管体刻度设计  
配有磨砂书写区  
无热原，无内毒素，无DNA/RNA酶

**用途** 与微型离心机配套使用，用于微量试剂的分离离心



## 锥底离心瓶

● 离心与样品处理

**规格** 250ml、500ml

**特点** 螺旋密封盖，使用安全  
锥底设计，沉淀清晰可见  
最大离心力6000 $\times$ g  
无热原，无内毒素，无DNA/RNA酶

**用途** 适合需要对大量样本进行离心的应用，满足大体积细胞、上清液、细菌、酵母和组织样本分离、收获等需求



## 微孔滤膜

● 离心与样品处理

**规格** 膜孔径0.22 $\mu$ m、0.45 $\mu$ m  
直径47mm、50mm

**特点** 化学稳定性好  
不同膜材适配不同溶剂  
灭菌有效性SAL10<sup>-6</sup>

**用途** 用于样品分析如色谱分析中流动相及样品的过滤，保护色谱柱及管路不被污染



## 血清移液管

● 移液与分装耗材

**规格** 1ml、2ml、5ml、10ml、25ml、50ml

**特点** 透明聚苯乙烯材质  
纸塑、全塑两种包装可选择  
刻度清晰，双向刻度  
适配大部分电动移液器

**用途** 常用于细胞培养中血清、培养基等中体积液体的转移



## 锥形离心管

● 离心与样品处理

**规格** 15ml、50ml；12000 $\times$ g

**特点** 管身带刻度及白色书写区  
预灭菌处理  
无热原，无内毒素，无DNA/RNA酶

**用途** 实验室中较大体积样品的分离离心、收集、储存及液体转移



## 超滤离心管

● 离心与样品处理

**规格** 0.5ml、4ml、15ml；

**特点** 低结合率、高兼容性  
垂直滤膜设计，高回收率，高效过滤  
防滤干锁止设计 避免样本损伤

**用途** 用于生物样本（蛋白质、核酸、病毒以及细胞裂解物等）的浓缩、换液或物质分离等



## 真空过滤器

● 离心与样品处理

**规格** 可提供滤膜孔径规格：0.22 $\mu$ m、0.45 $\mu$ m  
滤膜直径：50mm、90mm

**特点** GL45螺纹口，适配多种接收容器  
独立包装  
无热原，无内毒素，无DNA/RNA酶

**用途** 可用于组织液培养、生物流体等的过滤，以及生物实验中大量生物液体的除菌货澄清



## 针式过滤器

● 离心与样品处理

**规格** 膜孔径0.22 $\mu$ m、0.45 $\mu$ m  
直径13mm、25mm、33mm

**特点** 过滤流畅，残留率低  
与一次性注射器配套使用  
灭菌有效性SAL10<sup>-6</sup>

**用途** 小体积样品过滤，如蛋白质、缓冲液、药物等除菌过滤制备，气体过滤等。



## 试剂瓶

液体存储与运输

规格 8ml、15ml、30ml、125ml、250ml、500ml、1000ml；无菌/非无菌

特点 本色与棕色可选  
棕色有效避光  
广口/窄口可选  
双材质：PP/HDPE

用途 储存、盛放化学试剂、溶液或样品的容器



## 培养基方瓶

规格 30ml、60ml、125ml、250ml、500ml、1000ml；PET/PETG材质

特点 瓶体高度透明，瓶身带刻度  
无热原，无内毒素  
预灭菌处理  
提供定制化服务

用途 常用于血清、细胞培养液的分装、储存和运输



## 样品管（螺帽管）

液体存储与运输

规格 0.5ml、1.5ml、2ml；无菌/非无菌

特点 带O型密封圈，管盖颜色可选  
可立/锥形底可选  
平盖/连盖款式可选  
无DNA/RNA酶，无热原

用途 用于各类生物样本或试剂的分离离心、密封储存及短期运输等



# 免疫检测系列产品

样品前处理 ▶ 细胞筛网 | 组织&细胞裂解液 | 总蛋白定量BCA试剂盒

ELISA ▶ ELISA试剂盒 | ELISA辅助试剂

Western Blot ▶ Genever®转印膜

## 细胞筛网

样品前处理

规格 40μm、70μm、100μm

特点 独立包装  
无热原，无内毒素，灭菌有效性SAL 10<sup>-6</sup>  
适配50ml锥形离心管

用途 常与流式细胞仪配套使用，用于制备流式细胞分选所需的单细胞悬液，也可以用于提取组织中的原代细胞



## Genever®转印膜

Western Blot

概述 用于蛋白质和核酸的转移和检测过程用到的固相载体

规格 0.45μm、0.22μm；PVDF/NC

特点 优异的蛋白质保留率  
出色的灵敏度  
低背景  
广泛的化学兼容性  
高物理强度



## ELISA试剂盒

ELISA

概述 建诺为 ELISA 试剂盒可特异性定量检测蛋白质，包括细胞因子、趋化因子、生长因子和信号靶点等

规格 48T、96T；即用型/高灵敏

特点 易用：无需额外准备试剂与缓冲液  
稳定：多次批内与批间验证  
可提供多种靶点、多个种属，适合多种类型生物样本



★ ELISA 辅助试剂包含 ELISA 实验的各种辅助试剂。更多产品，详情请咨询销售人员

400-996-8872

建诺为生物技术(江苏)有限公司

邮箱: info@genever-bio.com

官网: www.genever-bio.com

地址: 泰州综合保税区三期三号标准厂房



小红书



公众号