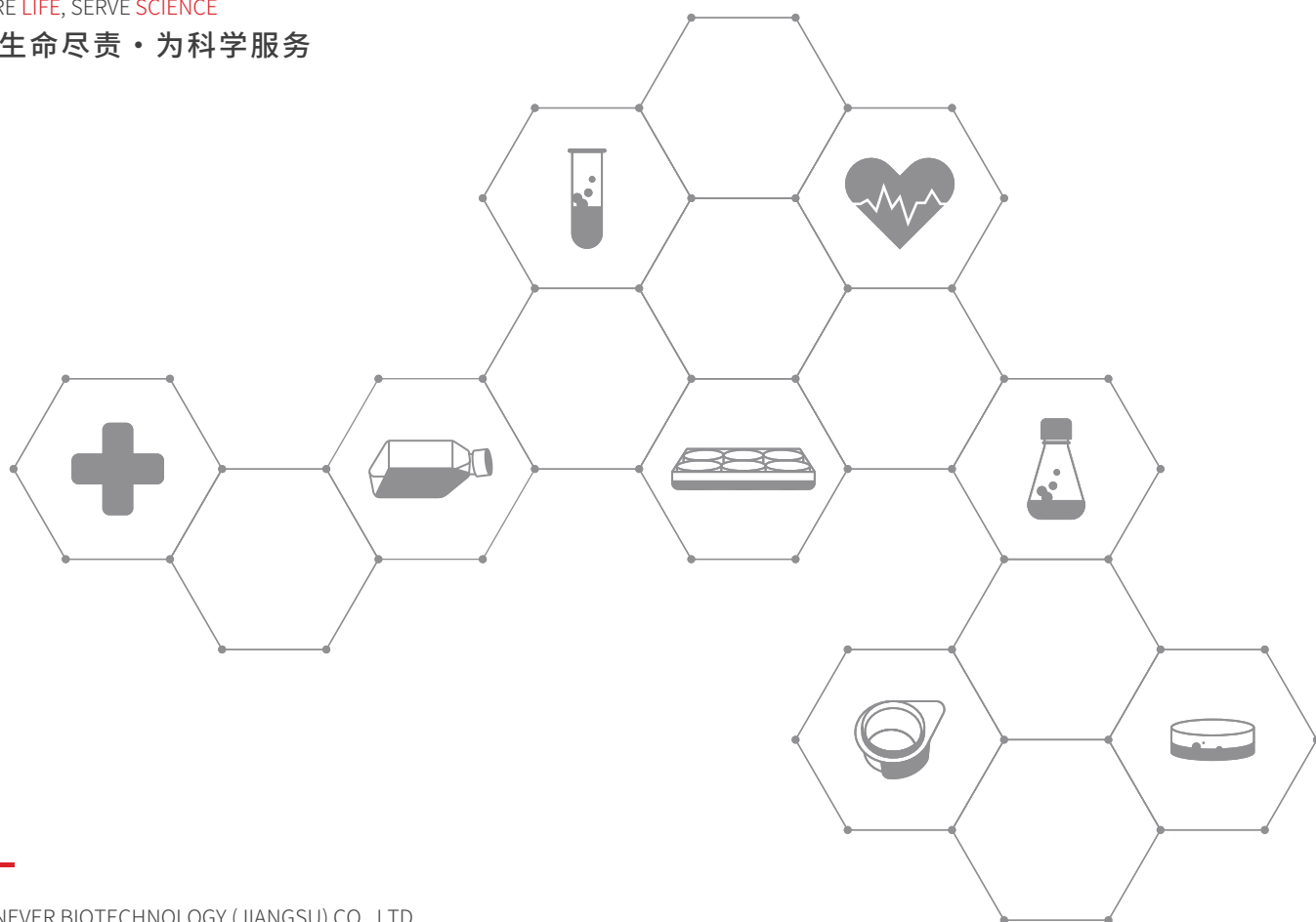


# PRODUCT GUIDE

## 产品目录 2026

CARE LIFE, SERVE SCIENCE

为生命尽责 · 为科学服务



GENEVER BIOTECHNOLOGY (JIANGSU) CO., LTD.

建诺为生物技术（江苏）有限公司



# ABOUT US

## 关于我们

建诺为生物技术（江苏）有限公司，是一家为生命科学领域提供工艺、实验室研发解决方案的高科技集团化企业，是专业从事中高端生命科学、医用耗材、生物试剂等产品的研发、生产及销售的高新技术企业，2020年创立自有品牌GENEVER。先后通过ISO13485，ISO9001质量管理体系认证，泰州重点科创项目认定，江苏省重点新技术新产品认定，并获得国家“高新技术企业”认定。目前，GENEVER产品线已涵盖分子生物学与细胞生物学、免疫细胞治疗、常规临床检验、药物筛选、基因组学与蛋白质组学等研究和应用领域。

在江苏设有主要的生产基地，具有专业的产品研发团队和符合GMP要求的十万级无尘净化车间。精选优质进口原料，在GMP式流程管理下生产制造，从原料至成品进行逐批质量检测，专注生产高品质产品。建诺为产品种类丰富，主要包括细胞培养系列、液体处理、液体过滤、血清培养基包装瓶、细胞冻存、储液容器、离心管、深孔板、PCR系列等，以及细胞生物学和分子生物学等生命科学试剂。产品远销全球多个国家和地区，赢得国际市场的关注和青睐。

建诺为始终以“**建设创新、一诺千金、有所作为**”为宗旨，力求不断创新，提升产品技术含量，为生物制药企业、细胞治疗企业、大学和科研院所、第三方检验检测机构、政府职能机构等单位提供一流的产品和服务。

- 🌟 **使命：**专注高端产品制造，服务全球生命科学
- 🌟 **愿景：**成为国际知名、国内一流的生物产业领先企业
- 🌟 **价值观：**以质量品质为上，精准满足客户需求，以团队协作为荣，坚持不断创新发展

## 01

## ▶ 细胞培养耗材

细胞培养板 .....	4
细胞培养皿 .....	5
细胞培养瓶 .....	6
三角摇瓶 .....	7
细胞筛网 .....	8
血清移液管 .....	9
锥形离心管 .....	10
锥形离心瓶 .....	11
冻存管 .....	12
冻存盒 .....	13
程序降温盒 .....	14
培养基方瓶 .....	15

## 02

## ▶ 液体处理耗材

通用吸头 .....	17
RN吸头 .....	20
样品管 .....	21
微量离心管 .....	22
微孔滤膜 .....	23
针式过滤器 .....	24
超滤离心管 .....	26
真空过滤器 .....	28
巴氏吸管 .....	30
加样槽 .....	31
试剂瓶 .....	32
电动移液器 .....	39
移液器三角架 .....	39

## 03

## ▶ 生物检测耗材

PCR管 .....	41
PCR 96 孔板 .....	42
PCR 384 孔板 .....	43
封板膜 .....	43
深孔板 .....	44
转印膜 .....	45
酶标板 .....	47

## 04

## ▶ 微生物检测

细菌培养皿 .....	49
一次性接种环 .....	49
一次性塑料涂布棒 .....	50
无菌采样袋/均质袋 .....	50



细胞培养耗材

## 细胞培养板



### 产品概述

产品由光学透明的原生聚苯乙烯制成。培养表面经过处理，可达到最佳的细胞粘附性能，可促进各种细胞类型的极大附着并确保极佳性能。目前可提供五种孔数规格：6孔、12孔、24孔、48孔、96孔。

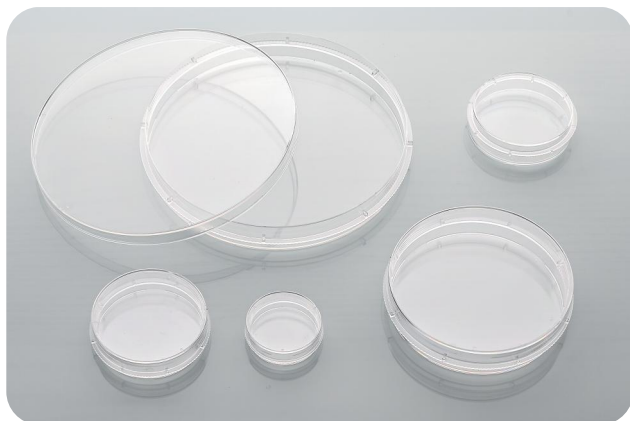
### 产品特性

- ▶ 独立纸塑包装，便于使用和存储；
- ▶ 板盖单方向盖合设计，并带有凝聚环，减少污染；
- ▶ 板侧边设有防滑区域，便于抓取；
- ▶ 板盖板底有对应堆叠环设计，在转移和叠放处理时更加容易；
- ▶ 板带有数字字母标识，便于记录与识别；
- ▶ 板底部支脚设计，减少与操作台面的接触，降低污染几率；
- ▶ 板底部均匀平整，确保良好的显微检测结果；
- ▶ 无热原，无内毒素，无DNA/RNA酶，灭菌有效性SAL 10<sup>-6</sup>。

### 订购信息

货号	描述	孔径(mm)	建议工作容量	每孔培养面积	灭菌	TC	包装
GS01-0006	6孔细胞培养板，平底	38.6	1.9-2.9mL	9.5cm <sup>2</sup>	+	+	1个/袋，50盒/箱
GS01-0012	12孔细胞培养板，平底	21.8	0.76-1.14mL	3.8cm <sup>2</sup>	+	+	1个/袋，50盒/箱
GS01-0024	24孔细胞培养板，平底	15.6	0.38-0.57mL	1.9cm <sup>2</sup>	+	+	1个/袋，50盒/箱
GS01-0048	48孔细胞培养板，平底	10.5	0.19-0.285mL	0.95cm <sup>2</sup>	+	+	1个/袋，50盒/箱
GS01-0096	96孔细胞培养板，平底	6.8	0.1-0.2mL	0.32cm <sup>2</sup>	+	+	1个/袋，50盒/箱

## 细胞培养皿



### 产品概述

产品由光学透明的原生聚苯乙烯制成。培养表面经过处理，可达到最佳的细胞粘附性能，可促进各种细胞类型的极大附着力并确保极佳性能。目前可提供四种规格：35mm、60mm、100mm、150mm。

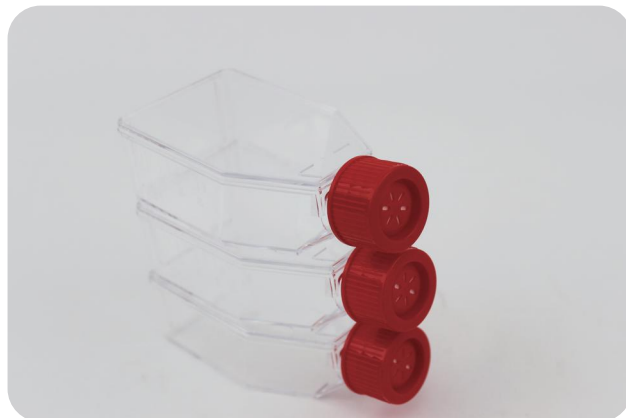
### 产品特性

- ▶ 皿盖内侧的环形圈可防止液体洒溅；
- ▶ 皿盖内环四个凸点设计，锯齿环上有凹槽支撑条，保证培养时足够的气体交换；
- ▶ 皿底侧边锯齿环易握型设计，确保拿取培养皿或细胞操作时的安全；
- ▶ 皿盖皿底有对应堆叠环设计，在转移和叠放处理时更加容易；
- ▶ 皿底有“3/6/9/12”四个坐标数字，便于进行标记和定位；
- ▶ 无热原，无内毒素，无DNA/RNA酶，灭菌有效性SAL 10<sup>-6</sup>。

### 订购信息

货号	描述	建议工作容量	培养面积	灭菌	TC	包装
GS02-0035	35 mm细胞培养皿，易握型	2-3mL	8.8cm <sup>2</sup>	+	+	10个/袋，50袋/箱
GS02-0060	60 mm细胞培养皿，易握型	4-6mL	21.5cm <sup>2</sup>	+	+	10个/袋，50袋/箱
GS02-0100	100 mm细胞培养皿，易握型	10-14mL	56.7cm <sup>2</sup>	+	+	10个/袋，30袋/箱
GS02-0150	150 mm细胞培养皿，易握型	25-35mL	145cm <sup>2</sup>	+	+	5个/袋，12袋/箱

## 细胞培养瓶



### 产品概述

产品由光学透明的原生聚苯乙烯制成。培养表面经过处理，可达到最佳的细胞粘附性能，可促进各种细胞类型的极大附着并确保极佳性能。目前提供四种规格：25cm<sup>2</sup>、75cm<sup>2</sup>、175cm<sup>2</sup>、225cm<sup>2</sup>，同时提供密封盖和透气盖的盖型。

### 产品特性

- ▶ 提供密封盖和透气盖两种盖形；
- ▶ 透气盖型具有0.22μm的通气阻水膜，对微生物形成有效屏障；
- ▶ 密封盖提供双重指示的半开放培养或密闭培养开关结构；
- ▶ 瓶颈两侧均有磨砂书写区，便于记录和识别；
- ▶ 瓶背瓶底有对应堆叠环设计，在转移和叠放处理时更加容易；
- ▶ 瓶斜颈设计，采用人体工程设计，方便移液管或细胞刮刀接触生长表面，提高了培养瓶的可操作范围；
- ▶ 瓶两侧带有刻度提示，便于观察；
- ▶ 无热原，无内毒素，无DNA/RNA酶，灭菌有效性SAL 10<sup>-6</sup>。

### 订购信息

货号	描述	最佳培养体积	培养面积	灭菌	TC	包装
GS03-2500	T25细胞培养瓶，透气盖	7.5mL	25cm <sup>2</sup>	+	+	10个/袋，20袋/箱
GS03-7500	T75细胞培养瓶，透气盖	25mL	75cm <sup>2</sup>	+	+	5个/袋，20袋/箱
GS03-1750	T175细胞培养瓶，透气盖	50mL	175cm <sup>2</sup>	+	+	5个/袋，10袋/箱
GS03-2250	T225细胞培养瓶，透气盖	70mL	225cm <sup>2</sup>	+	+	5个/袋，5袋/箱
GS03-2501	T25细胞培养瓶，密封盖	7.5mL	25cm <sup>2</sup>	+	+	10个/袋，20袋/箱
GS03-7501	T75细胞培养瓶，密封盖	25mL	75cm <sup>2</sup>	+	+	5个/袋，20袋/箱
GS03-1751	T175细胞培养瓶，密封盖	50mL	175cm <sup>2</sup>	+	+	5个/袋，10袋/箱
GS03-2251	T225细胞培养瓶，密封盖	70mL	225cm <sup>2</sup>	+	+	5个/袋，5袋/箱

## 三角摇瓶



### 产品概述

产品由 PC 或 PETG 制成，可制备和储存培养基，适用于多种培养技术。在摇床培养时比玻璃培养瓶更安全。目前可提供 7 种规格：125mL、250mL、500mL、1000mL、1500mL、2000mL、3000mL、5000mL。

### 产品特性

- ▶ 独立包装，取用方便，避免交叉感染；
- ▶ 透气盖，增加气体的流通，使细胞能生长到更高的密度；
- ▶ 瓶身光滑，降低了细胞贴壁风险；
- ▶ 瓶口尺寸符合国际SBS标准，适合于生物反应器的快捷连接；
- ▶ 刻度精准清晰，便于估算液位；
- ▶ 无热原，无内毒素，无DNA/RNA酶，灭菌有效性SAL 10<sup>-6</sup>。

### 订购信息

货号	描述	盖类型	材质	灭菌	包装
GF01-0125	125mL三角细胞摇瓶	透气盖	PC	+	1个/袋，24袋/箱
GF01-0250	250mL三角细胞摇瓶	透气盖	PC	+	1个/袋，12袋/箱
GF01-0500	500mL三角细胞摇瓶	透气盖	PC	+	1个/袋，12袋/箱
GF01-1000	1000mL三角细胞摇瓶	透气盖	PC	+	1个/袋，12袋/箱
GF01-1500	1500mL三角细胞摇瓶	透气盖	PC	+	1个/袋，10袋/箱
GF01-2000	2000mL三角细胞摇瓶	透气盖	PC	+	1个/袋，6袋/箱
GF01-3000	3000mL三角细胞摇瓶	透气盖	PC	+	1个/袋，4袋/箱
GF01-5000	5000mL三角细胞摇瓶	透气盖	PC	+	1个/袋，4袋/箱
GF02-0125	125mL三角细胞摇瓶	透气盖	PETG	+	1个/袋，24袋/箱
GF02-0250	250mL三角细胞摇瓶	透气盖	PETG	+	1个/袋，12袋/箱
GF02-0500	500mL三角细胞摇瓶	透气盖	PETG	+	1个/袋，12袋/箱
GF02-1000	1000mL三角细胞摇瓶	透气盖	PETG	+	1个/袋，12袋/箱

## 细胞筛网



### 产品概述

产品由医用聚丙烯框架和尼龙过滤膜构成。常与流式细胞仪配套使用，用于制备流式细胞分选所需的单细胞悬液，也可以用于提取组织中的原代细胞。目前可提供三种规格：40 $\mu$ m、70 $\mu$ m、100 $\mu$ m。

### 产品特性

- ▶ 独立纸塑包装，便于使用和存储；
- ▶ 不同的颜色用来区分筛网的不同尺寸；
- ▶ 筛网顶端延伸边缘便于无菌夹取操作；
- ▶ 三种规格可同时叠加逐级过滤；
- ▶ 可与50mL锥形离心管匹配使用；
- ▶ 无热原，无内毒素，灭菌有效性SAL 10<sup>-6</sup>。

### 订购信息

货号	描述	筛网孔径	颜色	灭菌	包装
CS04-0040	细胞筛网，300目	40 $\mu$ m	蓝色	+	1个/袋，50袋/箱
CS04-0070	细胞筛网，200目	70 $\mu$ m	白色	+	1个/袋，50袋/箱
CS04-0100	细胞筛网，160目	100 $\mu$ m	黄色	+	1个/袋，50袋/箱

## 血清移液管



### 产品概述

产品由光学透明的原生聚苯乙烯制成。严格的质量规范以及便捷的功能使移液管已成为实验室日常工作的美好选择，主要用来准确量取或转移一定体积的液体。目前可提供六种规格：1mL、2mL、5mL、10mL、25mL、50mL。

### 产品特性

- ▶ 独立包装，便于使用和存储；
- ▶ 不同颜色色环标记，便于识别移液管量程；
- ▶ 双向刻度易于读取容量，反向刻度有助于确定加样容量；
- ▶ 负刻度增加移液器容量，并适用于更大容量；
- ▶ 聚乙烯（PE）滤芯，有效避免污染和漏液；
- ▶ 无热原，无内毒素，灭菌有效性SAL  $10^{-6}$ 。

### 订购信息

货号	描述	最小刻度	色环	灭菌	包装
GP03-0001	1mL血清移液管，纸塑包装	0.01mL	黄色	+	50支/袋，10袋/箱
GP03-0002	2mL血清移液管，纸塑包装	0.02mL	绿色	+	50支/袋，10袋/箱
GP03-0005	5mL血清移液管，纸塑包装	0.1mL	蓝色	+	50支/袋，4袋/箱
GP03-0010	10mL血清移液管，纸塑包装	0.1mL	橘色	+	50支/袋，4袋/箱
GP03-0025	25mL血清移液管，纸塑包装	0.2mL	红色	+	25支/袋，8袋/箱
GP03-0050	50mL血清移液管，纸塑包装	0.5mL	紫色	+	25支/袋，4袋/箱
GP03-0001-F	1mL血清移液管，全塑包装	0.01mL	黄色	+	50支/袋，10袋/箱
GP03-0002-F	2mL血清移液管，全塑包装	0.02mL	绿色	+	50支/袋，10袋/箱
GP03-0005-F	5mL血清移液管，全塑包装	0.1mL	蓝色	+	50支/袋，4袋/箱
GP03-0010-F	10mL血清移液管，全塑包装	0.1mL	橘色	+	50支/袋，4袋/箱
GP03-0025-F	25mL血清移液管，全塑包装	0.2mL	红色	+	25支/袋，8袋/箱
GP03-0050-F	50mL血清移液管，全塑包装	0.5mL	紫色	+	25支/袋，4袋/箱

## 锥形离心管



### 产品概述

产品由透明高分子聚丙烯制成。经灭菌处理，可满足细胞培养，以及微生物和分子生物学实验室样品处理等实验要求。相对玻璃而言，是一种更安全的替代品，且不会影响准确度。目前可提供两种规格：15mL、50mL。

### 产品特性

- ▶ 耐受最大离心力：9000×g/12,000×g；
- ▶ 可耐受温度范围：-80℃至121℃；
- ▶ 独特螺纹管盖设计，密封性能好，防止液体泄漏；
- ▶ 管体表面刻度印刷清晰，量程准确；
- ▶ 配有白色书写区供标记使用；
- ▶ 无热原，无内毒素，无DNA/RNA酶，灭菌有效性SAL 10<sup>-6</sup>。

### 订购信息

货号	描述	底型	高度 (含盖)	灭菌	包装
GC01-0150	15mL锥形离心管，袋装，离心力9000×g	锥底	123mm	+	25个/袋，20袋/箱
GC01-0151	15mL锥形离心管，架装，离心力9000×g	锥底	123mm	+	25个/袋，20袋/箱
GC01-0500	50mL锥形离心管，袋装，离心力9000×g	锥底	120mm	+	25个/袋，20袋/箱
GC01-0501	50mL锥形离心管，架装，离心力9000×g	锥底	120mm	+	25个/袋，20袋/箱
GC01-1150	15mL锥形离心管，袋装，离心力12000×g	锥底	120mm	+	25个/袋，20袋/箱
GC01-1151	15mL锥形离心管，架装，离心力12000×g	锥底	120mm	+	25个/袋，20袋/箱
GC01-1500	50mL锥形离心管，袋装，离心力12000×g	锥底	116mm	+	25个/袋，20袋/箱
GC01-1501	50mL锥形离心管，架装，离心力12000×g	锥底	116mm	+	25个/袋，20袋/箱
GC02-1525	离心管架，28孔，适用于15ml/50ml锥形离心管	-	-	-	100个/箱
GC02-5025	离心管架，50孔，适用于15ml/50ml锥形离心管	-	-	-	100个/箱

## 锥形离心瓶



### 产品概述

产品管体为聚丙烯（PP），管盖为高密度聚乙烯（HDPE）。一次成型，瓶壁内表面光滑，最大限度减少残留；瓶身与瓶盖配合确保密封性，经过严格的泄露测试，避免污染，并具有良好的生物安全性，适合需要对大量样本进行离心的应用，满足大体积细胞、上清液、细菌、酵母和组织样本分离、收获等需求。目前可提供两种规格：250mL、500mL。

### 产品特性

- ▶ 精确的模制刻度，便于观察样品容量；
- ▶ 螺旋密封盖，稳定保障用户使用过程的安全性；
- ▶ 管体锥形设计，沉淀清晰可见；
- ▶ 尺寸精确，适配多种离心机；
- ▶ 耐受温度范围：-80°C~120°C；
- ▶ 适用于大容量离心，最大离心力6000×g；
- ▶ 无DNA/RNA酶、无热原、无内毒素，灭菌有效性SAL10<sup>-6</sup>；
- ▶ 建议加液量 80%。

### 订购信息

货号	描述	盖类型	灭菌	包装
GC03-0250	250mL锥底离心瓶	密封盖	+	6个/袋，17袋/箱
GC03-0500	500mL锥底离心瓶	密封盖	+	6个/袋，6袋/箱

## 冻存管



### 产品概述

产品由透明高分子聚丙烯制成。适用于超低温环境下或液氮罐容器中各类生物样本的长期存储。目前可提供三种规格：1mL、1.8mL、5mL，盖体样式：内旋和外旋可选择。

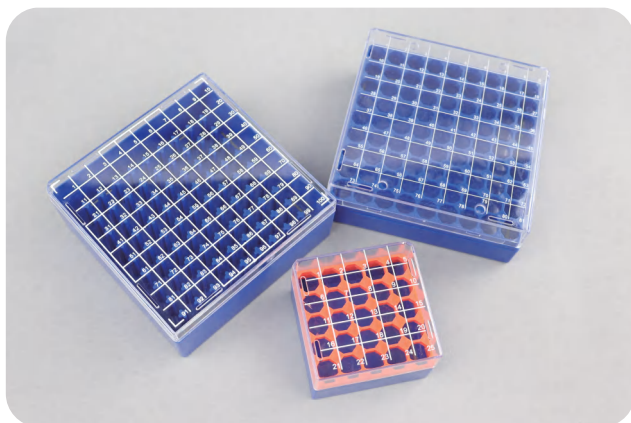
### 产品特性

- ▶ 可耐受温度范围：-196 °C至121 °C；
- ▶ 螺纹管盖，独特设计，密封性好；
- ▶ 管壁带有刻度和书写区，便于样品标识；
- ▶ 无热原，无内毒素，无DNA/RNA酶，灭菌有效性SAL 10<sup>-6</sup>。

### 订购信息

货号	描述	长度(mm)	灭菌	包装
GD01-0010N	可立冻存管，1mL，内旋	40	+	100支/袋，20袋/箱
GD01-0010	可立冻存管，1mL，外旋	35	+	100支/袋，20袋/箱
GD01-0020N	可立冻存管，1.8mL，内旋	48	+	100支/袋，20袋/箱
GD01-0020	可立冻存管，1.8mL，外旋	48	+	100支/袋，20袋/箱
GD01-0050N	可立冻存管，5mL，内旋	90	+	100支/袋，20袋/箱
GD01-0050	可立冻存管，5mL，外旋	89	+	100支/袋，20袋/箱

## 冻存盒



### 产品概述

产品由聚碳酸酯（PC）或高强度纸板制成。适用于液氮罐或超低温冰箱的低温保存。

### 产品特性

- ▶ 耐用PC冻存盒，便于短期或长期储存；
- ▶ 纸质冻存盒经济节约，可用于短期储存；
- ▶ PC盒盖上均带有网格编号，便于记录存储位置；
- ▶ PC盒上的切角设计，可防止盖错位放置，确保定位准确；
- ▶ PC盒上有通风孔，使冻存样本时液氮能迅速进入盒内制冷，同时取出冻存盒时液氮能快速排出。

### 订购信息

货号	描述	包装
GD03-0505	冻存盒，PC材质，25格，适用于1mL、2mL冻存管	100个/箱
GD03-0909	冻存盒，PC材质，81格，适用于1mL、2mL冻存管	50个/箱
GD03-1010	冻存盒，PC材质，100格，适用于1mL、2mL冻存管	50个/箱
GD05-0505	冻存盒，纸质，25格，适用于2mL冻存管	50个/箱
GD05-0707	冻存盒，纸质，49格，适用于5mL冻存管	50个/箱
GD05-0909	冻存盒，纸质，81格，适用于2mL冻存管	50个/箱

## 程序降温盒



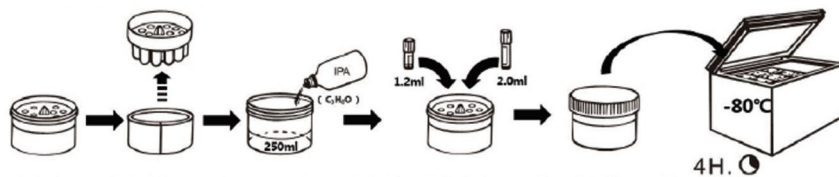
### 产品概述

产品由聚碳酸酯（PC）制成盒体，高密度聚乙烯（HDPE）制成盖和管槽，泡沫衬垫，可实现每分钟1°C降温，大大提高冻存细胞的存活率，从冰箱拿出来后，泡沫内衬及异丙醇也可保证逐步升温，故也可用于细胞复苏。

### 产品特性

- ▶ 冻存盒可同时容纳12-18根冻存管；
- ▶ 盒体上带有图形化的使用步骤说明和刻度线；
- ▶ 内部管槽支架可防止管与醇接触引起污染，标签洗脱或在管上留下痕迹；
- ▶ 无降温需求时，可做室温存储使用。

### 使用说明



1. 拧开冻存盒；2. 抽出支架；3. 加入异丙醇；4. 支架放回冻存盒中；5. 放入冻存管；6. 拧好盖子放入 -80°C 冰箱保存 4H。

### 订购信息

货号	描述	包装
GD02-0020	程序降温盒，18孔，适用于2mL冻存管	1个/箱
GD02-0050	程序降温盒，12孔，适用于5mL冻存管	1个/箱

## 培养基方瓶



产品由PET或PETG制成，耐低温性能优越。是制药、诊断和生物技术市场中血清、培养基、缓冲液等试剂储存和运输的理想容器。PETG培养基方瓶目前可提供六种规格：30mL、60mL、125mL、250mL、500mL、1000mL。PET目前可提供四种规格：125mL、250mL、500mL、1000mL。

### 产品特性

- ▶ 方形设计便于在冷藏和运输中充分利用空间；
- ▶ 耐受温度：-80°C至60°C；
- ▶ 瓶盖特殊设计与瓶口紧密贴合，具备可靠的防漏性；
- ▶ 高透明度PET&PETG材质制成，瓶体高度透明，有助于辨别和观察内容物；
- ▶ 刻度精准清晰，便于估算液位；
- ▶ 无热原，无内毒素，灭菌有效性SAL 10<sup>-6</sup>；
- ▶ 十万级净化车间一次加工成型；
- ▶ 完整生物性能报告，严格批间生产控制；
- ▶ 定制化服务：可根据客户要求，进行瓶底刻字，LOGO，调整包装方式等。

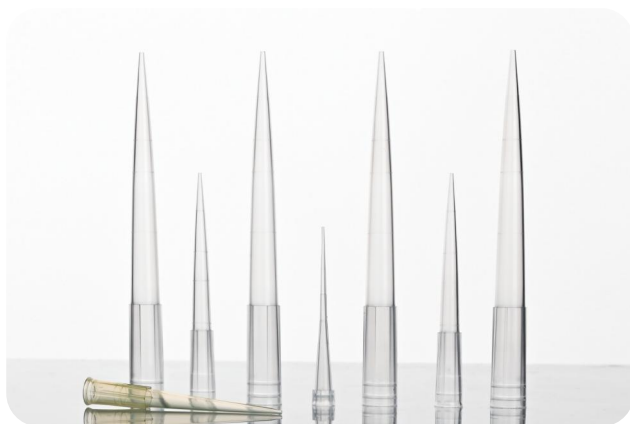
### 订购信息

货号	描述	材质	灭菌	包装
GH03-0125	125mL 方形培养基瓶	PET	+	24个/袋，4袋/箱
GH03-0250	250mL 方形培养基瓶	PET	+	30个/袋，2袋/箱
GH03-0500	500mL 方形培养基瓶	PET	+	24个/袋，2袋/箱
GH03-1000	1000mL 方形培养基瓶	PET	+	12个/袋，2袋/箱
GH03-0125-01	125mL 方形培养基瓶	PET	+	1个/袋，96袋/箱
GH03-0250-01	250mL 方形培养基瓶	PET	+	1个/袋，60袋/箱
GH03-0500-01	500mL 方形培养基瓶	PET	+	1个/袋，48袋/箱
GH03-1000-01	1000mL 方形培养基瓶	PET	+	1个/袋，24袋/箱
GH03-0500-BL	500mL方形培养基瓶，三层袋装	PET	+	24个/袋，2袋/箱
GH02-0030	30mL 方形培养基瓶	PETG	+	40个/袋，5袋/箱
GH02-0060	60mL 方形培养基瓶	PETG	+	72个/袋，2袋/箱
GH02-0125	125mL 方形培养基瓶	PETG	+	25个/袋，4袋/箱
GH02-0250	250mL 方形培养基瓶	PETG	+	30个/袋，2袋/箱
GH02-0500	500mL 方形培养基瓶	PETG	+	24个/袋，2袋/箱
GH02-1000	1000mL 方形培养基瓶	PETG	+	24个/袋，2袋/箱
GH04-0001	方形培养基瓶手动扭盖器	ABS	-	1个/包



液体处理耗材

## 通用吸头



### 产品概述

产品由透明高分子聚丙烯制成，用于科研实验室各类液体的移取。配合单道或多道移液器使用，盒装设计特别适用于细胞培养和微生物培养等无菌操作实验和PCR等易发生交叉污染的实验，无需灭菌，方便快捷。产品标准尺寸设计可以很好的匹配大多数现有市销的移液器。目前可提供：10 $\mu$ L、20 $\mu$ L、50 $\mu$ L、100 $\mu$ L、200 $\mu$ L、300 $\mu$ L、1000 $\mu$ L、1250 $\mu$ L、5mL、10mL。

### 产品特性

- ▶ 创新设计，保证产品良好的柔韧度、密封性和兼容性；
- ▶ 经高温高压灭菌，仍保持良好的透明度、垂直度、移液准确度；
- ▶ 可提供滤芯款和低吸附款吸头，三种包装规格：袋装、盒装、叠装；
- ▶ 滤芯由超高分子量聚乙烯制作而成，有效避免吸头在移取液体过程中因液体挥发形成气溶胶而导致的样品间交叉污染；
- ▶ 无热原，无内毒素，灭菌有效性SAL 10<sup>-6</sup>。

### 订购信息

货号	描述	灭菌	包装
GT-10	透明吸头，10 $\mu$ L，袋装	-	1000支/袋，10袋/箱
GT01-0010	透明吸头，10 $\mu$ L，加长，袋装	-	1000支/袋，10袋/箱
GT01-0200	透明吸头，200 $\mu$ L，加长，袋装	-	1000支/袋，10袋/箱
GT01-0200Y	黄色吸头，200 $\mu$ L，加长，袋装	-	1000支/袋，10袋/箱
GT01-1000	透明吸头，1000 $\mu$ L，加长，袋装	-	1000支/袋，10袋/箱
GT01-1000B	蓝色吸头，1000 $\mu$ L，加长，袋装	-	1000支/袋，10袋/箱

货号	描述	灭菌	包装
GT-1250B	蓝色吸头, 1250 $\mu$ L, 袋装	-	1000支/袋, 10袋/箱
GT-5000	透明吸头, 5mL, 小口, 适配赛默飞, 袋装	-	100支/袋, 10袋/箱
GT-5000A	透明吸头, 5mL, 大口, 适配艾本德, 袋装	-	100支/袋, 10袋/箱
GT-10000	透明吸头, 10mL, 袋装	-	100支/袋, 10袋/箱
GTF-1000	滤芯吸头, 1000 $\mu$ L, 袋装	-	1000支/袋, 10袋/箱
GTF-10000	滤芯吸头, 10mL, 袋装	-	100支/袋, 10袋/箱
GT-10-S	透明吸头, 10 $\mu$ L, 盒装, 无菌	+	96支/盒, 50盒/箱
GT02-0010	透明吸头, 10 $\mu$ L, 加长, 盒装, 无菌	+	96支/盒, 50盒/箱
GT02-0200	透明吸头, 200 $\mu$ L, 加长, 盒装, 无菌	+	96支/盒, 50盒/箱
GT02-0200Y	黄色吸头, 200 $\mu$ L, 加长, 盒装, 无菌	+	96支/盒, 50盒/箱
GT02-1000	透明吸头, 1000 $\mu$ L, 加长, 盒装, 无菌	+	96支/盒, 50盒/箱
GT02-1000B	蓝色吸头, 1000 $\mu$ L, 加长, 盒装, 无菌	+	96支/盒, 50盒/箱
GT-1250B-S	蓝色吸头, 1250 $\mu$ L, 盒装, 无菌	+	96支/盒, 50盒/箱
GT-5000-S	透明吸头, 5mL, 小口, 适配赛默飞, 盒装, 无菌	+	40支/盒, 30盒/箱
GT-5000A-S	透明吸头, 5mL, 大口, 适配艾本德, 盒装, 无菌	+	24支/盒, 30盒/箱
GT-10000-S	透明吸头, 10mL, 盒装, 无菌	+	24支/盒, 30盒/箱
GT04-0010	叠装吸头, 10 $\mu$ L, 加长, 无菌	+	96支*10板/盒, 10盒/箱
GT04-0200Y	叠装吸头, 黄色, 200 $\mu$ L, 加长, 无菌	+	96支*10板/盒, 10盒/箱
GT04-1000B	叠装吸头, 蓝色, 1000 $\mu$ L, 加长, 无菌	+	96支*5板/盒, 10盒/箱
GT04-0010-01	叠装吸头, 10 $\mu$ L, 加长, 无菌	+	96支*5板/盒, 14盒/箱
GT04-0200Y-01	叠装吸头, 黄色, 200 $\mu$ L, 加长, 无菌	+	96支*5板/盒, 14盒/箱
GTF-10-S	滤芯吸头, 10 $\mu$ L, 盒装, 无菌	+	96支/盒, 50盒/箱
GT03-0010	滤芯吸头, 10 $\mu$ L, 加长, 盒装, 无菌	+	96支/盒, 50盒/箱
GT03-0020	滤芯吸头, 20 $\mu$ L, 盒装, 无菌	+	96支/盒, 50盒/箱
GT03-0050	滤芯吸头, 50 $\mu$ L, 盒装, 无菌	+	96支/盒, 50盒/箱
GT03-0100	滤芯吸头, 100 $\mu$ L, 盒装, 无菌	+	96支/盒, 50盒/箱
GT03-0200	滤芯吸头, 200 $\mu$ L, 盒装, 无菌	+	96支/盒, 50盒/箱
GTF-300-S	滤芯吸头, 300 $\mu$ L, 盒装, 无菌	+	96支/盒, 50盒/箱
GTF-1250-S	滤芯吸头, 1250 $\mu$ L, 盒装, 无菌	+	96支/盒, 50盒/箱

货号	描述	灭菌	包装
GT03-1000	滤芯吸头, 1000 $\mu$ L, 盒装, 无菌	+	96支/盒, 50盒/箱
GTF-5000-S	滤芯吸头, 5mL, 小口, 适配赛默飞, 盒装, 无菌	+	40支/盒, 30盒/箱
GTF-5000A-S	滤芯吸头, 5mL, 大口, 适配艾本德, 盒装, 无菌	+	24支/盒, 30盒/箱
GTF-10000-S	滤芯吸头, 10mL, 盒装, 无菌	+	24支/盒, 30盒/箱
GT05-0010	低吸附吸头, 10 $\mu$ L, 加长, 袋装	-	1000支/袋, 10袋/箱
GT05-0200	低吸附吸头, 200 $\mu$ L, 加长, 袋装	-	1000支/袋, 10袋/箱
GT05-1000	低吸附吸头, 1000 $\mu$ L, 加长, 袋装	-	1000支/袋, 10袋/箱
GT06-0010	低吸附吸头, 10 $\mu$ L, 加长, 盒装, 无菌	+	96支/盒, 50盒/箱
GT06-0200	低吸附吸头, 200 $\mu$ L, 加长, 盒装, 无菌	+	96支/盒, 50盒/箱
GT06-1000	低吸附吸头, 1000 $\mu$ L, 加长, 盒装, 无菌	+	96支/盒, 50盒/箱
GT07-0010	低吸附吸头, 10 $\mu$ L, 加长, 带滤芯, 盒装, 无菌	+	96支/盒, 50盒/箱
GT07-0200	低吸附吸头, 200 $\mu$ L, 带滤芯, 盒装, 无菌	+	96支/盒, 50盒/箱
GT07-1000	低吸附吸头, 1000 $\mu$ L, 带滤芯, 盒装, 无菌	+	96支/盒, 50盒/箱
GTFL-1250-S	低吸附吸头, 1250 $\mu$ L, 带滤芯, 盒装, 无菌	+	96支/盒, 50盒/箱

## 吸头盒

货号	描述	包装
TK010	吸头盒, 10 $\mu$ L	50个/箱
TK200	吸头盒, 200 $\mu$ L	50个/箱
TK1000	吸头盒, 1000 $\mu$ L	50个/箱
TK1250	吸头盒, 1250 $\mu$ L	50个/箱
TK5000	吸头盒, 适配5mL小口吸头	30个/箱
TK5000A	吸头盒, 适配5mL大口吸头	30个/箱
TK10000	吸头盒, 适配10mL吸头	30个/箱





**GENEVER**

建诺为生物

## RN 吸头



### 产品概述

产品由进口聚丙烯(PP)材料制成, 适配Rainin品牌的LTS吸头系列移液器。分为滤芯款与无滤芯款, 目前可提供: 20 $\mu$ L、200 $\mu$ L、300 $\mu$ L、1000 $\mu$ L、1200 $\mu$ L。

### 产品特性

- ▶ 特制滤芯能有效避免吸头在使用过程中因样品挥发形成气溶胶而导致的样品间的交叉污染;
- ▶ 超精密打磨成型技术, 内壁光滑, 移液精准, 密封兼容性更好;
- ▶ 独立的模具设计能力与成熟的注塑工艺技术, 保证了产品良好的气密性和适配性, 批间次质量稳定;
- ▶ 透明度高, 刻度清晰, 便于观察;
- ▶ 无热原, 无内毒素, 无DNA/RNA酶, 辐照灭菌, SAL 10<sup>-6</sup>。

### 订购信息

货号	描述	灭菌	包装
GT08-0020	RN吸头, 20 $\mu$ L, 盒装	+	96支/盒, 50盒/箱
GT08-0200	RN吸头, 200 $\mu$ L, 盒装	+	96支/盒, 50盒/箱
GT08-0300	RN吸头, 300 $\mu$ L, 盒装	+	96支/盒, 40盒/箱
GT08-1000	RN吸头, 1000 $\mu$ L, 盒装	+	96支/盒, 40盒/箱
GT08-1200	RN吸头, 1200 $\mu$ L, 盒装	+	96支/盒, 40盒/箱
GT09-0020	RN吸头, 20 $\mu$ L, 带滤芯, 盒装	+	96支/盒, 50盒/箱
GT09-0200	RN吸头, 200 $\mu$ L, 带滤芯, 盒装	+	96支/盒, 50盒/箱
GT09-0300	RN吸头, 300 $\mu$ L, 带滤芯, 盒装	+	96支/盒, 40盒/箱
GT09-1000	RN吸头, 1000 $\mu$ L, 带滤芯, 盒装	+	96支/盒, 40盒/箱
GT09-1200	RN吸头, 1200 $\mu$ L, 带滤芯, 盒装	+	96支/盒, 40盒/箱

## 样品管



### 产品概述

产品由进口聚丙烯（PP）材料制成，又称螺帽管，是一种用于储存和运输样品的实验室容器。密封效果卓越，适合用于盛装放射性物质、传染性物质或是昂贵的物质，还可作为承载热应力作用的反应容器或是用于长期储存。目前可提供三种不同规格：0.5mL、1.5mL、2.0mL。

### 产品特性

- ▶ 耐受最大离心力：20,000×g；
- ▶ 耐受温度范围：-80℃~121℃；
- ▶ 密封性经测试，符合ADR&IATA标准，所有螺帽管均在90kPa的负压下接受过测试；
- ▶ 稳定的立边设计，可稳固立在实验室工作台上；
- ▶ 特殊滚花，卡入专用底座后，可实现单手拧紧；
- ▶ 无DNA/RNA酶，无内毒素，无热原。

### 订购信息

货号	描述	灭菌	包装
GY01-0005	样品管，0.5ml，可立，带平盖，无色	-	100支/袋，10袋/箱
GY01-0005S	样品管，0.5ml，可立，带平盖，无色	+	100支/袋，10袋/箱
GY01-0015	样品管，1.5ml，可立，带平盖，无色	-	100支/袋，10袋/箱
GY01-0015S	样品管，1.5ml，可立，带平盖，无色	+	100支/袋，10袋/箱
GY01-0015	样品管，2.0ml，可立，带平盖，无色	-	100支/袋，10袋/箱
GY01-0015S	样品管，2.0ml，可立，带平盖，无色	+	100支/袋，10袋/箱
GY02-0005	样品管，0.5ml，可立，带平盖，棕色	-	100支/袋，10袋/箱
GY01-0015S	样品管，0.5ml，可立，带平盖，棕色	+	100支/袋，10袋/箱
GY02-0015	样品管，1.5ml，可立，带平盖，棕色	-	100支/袋，10袋/箱
GY02-0015S	样品管，1.5ml，可立，带平盖，棕色	+	100支/袋，10袋/箱
GY02-0020	样品管，2.0ml，可立，带平盖，棕色	-	100支/袋，10袋/箱
GY02-0020S	样品管，2.0ml，可立，带平盖，棕色	+	100支/袋，10袋/箱

## 微量离心管



### 产品特性

- ▶ 透明和棕色两种颜色可选，棕色有效避光；
- ▶ 可耐受温度范围：-80 °C至121 °C；
- ▶ 连接式管盖，便于单手操作，可反复开、关；
- ▶ 管体上刻有计量标识，便于体积读取；
- ▶ 配有磨砂书写区设计，方便实验记录；
- ▶ 无热原，无内毒素，无DNA/RNA酶；
- ▶ 无菌产品灭菌有效性SAL 10<sup>-6</sup>。

### 产品概述

产品由透明高分子聚丙烯制成，主要用于少量样品储存、转运、离心操作等，按压式平盖设计，易于打开和关闭。目前可提供五种规格：0.6mL、1.5mL、2mL、5mL、10mL。

### 订购信息

货号	描述	底型	颜色	结构	灭菌	包装
GC01-0006	0.6mL 微量离心管	锥底	透明	按压式	-	1000个/袋，10袋/箱
GC01-0006B	0.6mL 微量离心管	锥底	棕色	按压式	-	1000个/袋，10袋/箱
GC01-0015	1.5mL 微量离心管	锥底	透明	按压式	-	500个/袋，10袋/箱
GC01-0015-S	1.5mL 微量离心管	锥底	透明	按压式	+	500个/袋，10袋/箱
GC01-0015B	1.5mL 微量离心管	锥底	棕色	按压式	-	500个/袋，10袋/箱
GCL01-0015	1.5mL 微量离心管，低吸附	锥底	透明	按压式	-	500个/袋，10袋/箱
GCL01-0015-S	1.5mL 微量离心管，低吸附	锥底	透明	按压式	+	500个/袋，10袋/箱
GC01-0020	2.0mL 微量离心管	锥底	透明	按压式	-	500个/袋，10袋/箱
GC01-0020-S	2.0mL 微量离心管	锥底	透明	按压式	+	500个/袋，10袋/箱
GC01-0050	5.0mL 微量离心管，连盖	圆底	透明	按压式	-	200个/袋，10袋/箱
GC01-0050-S	5.0mL 微量离心管，连盖	圆底	透明	按压式	+	200个/袋，10袋/箱
GC01-0100	10.0mL 微量离心管，连盖	圆底	透明	按压式	-	100个/袋，10袋/箱
GC01-0100-S	10.0mL 微量离心管，连盖	圆底	透明	按压式	+	100个/袋，10袋/箱
GC02-0096S	离心管架，适用于0.6mL/1.5mL/2mL 96孔	-	-	-	-	1个/袋

## 微孔滤膜



### 产品概述

微孔过滤包括尼龙 (Nylon)，聚醚砜 (PES)，混合纤维素 (MCE)，聚四氟乙烯 (PTFE) 和聚偏氟乙烯 (PVDF) 材质。主要用于样品分析特别是色谱分析中流动相及样品的过滤，对保护色谱柱及输液泵管路系统和进样阀等不被污染具有良好的作用，已广泛应用在重量分析、微量分析、胶体分离及无菌实验中，无菌产品灭菌有效性 SAL 10<sup>-6</sup>。

### 产品特性

尼龙膜 (Nylon)	具有良好亲水性。化学稳定性好，能耐受稀酸、稀碱、醇类、烃类、醚类、酮类、苯和苯的同系物、二甲氨基胺、二甲亚砜等，是适用范围最广的微孔滤膜之一。适用于药液、饮料和高纯化学制品、水溶液和有机流动相、组织培养基过滤。
混合纤维素酯 (MCE)	由硝酸纤维素和醋酸纤维素制成。多孔且孔径分布均匀，微孔具有穿透性，阻力小，滤速快。适用于水溶液 (PH 5-10)、油类、空气、果汁、酒类等。
聚醚砜 (PES)	亲水性滤膜。高流速、低溶出物、强度良好，低蛋白质结合，在碱性环境下稳定。适用于生化、检验、制药以及除菌过滤。
聚四氟乙烯 (PTFE)	耐各种溶剂，耐酸碱和氧化剂，气体通量大，颗粒拦截率高，耐高温性好、良好的生物相容性。适用于有机溶液过滤，特别是对其它滤膜不能耐受的溶剂。
聚偏氟乙烯 (PVDF)	可用于水溶液和大部分溶剂包括非极性溶剂，不能用于强酸强碱，蛋白吸附率极低，适用性广泛，抗氧化性和耐热性好，极适用于HPLC、GC的制备。

膜尺寸：直径47mm、50mm，孔径0.22µm、0.45µm。另外可提供PC、CA、PP、玻璃纤维滤膜。

### 订购信息

货号	描述	孔径	直径	灭菌	包装
GE-F5021	微孔滤膜，水系，聚醚砜PES	0.22µm	50mm	-	50片/盒
GE-F5022	微孔滤膜，水系，聚醚砜PES	0.45µm	50mm	-	50片/盒
GE-F5023	微孔滤膜，水系，混合纤维素MCE	0.22µm	50mm	-	50片/盒
GE-F5024	微孔滤膜，水系，混合纤维素MCE	0.45µm	50mm	-	50片/盒
GE-F5025	微孔滤膜，尼龙66	0.22µm	50mm	-	50片/盒
GE-F5026	微孔滤膜，尼龙66	0.45µm	50mm	-	50片/盒
GE-F5027	微孔滤膜，聚四氟乙烯PTFE	0.22µm	50mm	-	50片/盒
GE-F5028	微孔滤膜，聚四氟乙烯PTFE	0.45µm	50mm	-	50片/盒
GE-F5023-1S	微孔滤膜，水系，混合纤维素MCE，白膜	0.22µm	47mm	+	200片/盒
GE-F5023-2S	微孔滤膜，水系，混合纤维素MCE，白底黑格	0.22µm	47mm	+	200片/盒
GE-F5024-1S	微孔滤膜，水系，混合纤维素MCE，白膜	0.45µm	47mm	+	200片/盒
GE-F5024-2S	微孔滤膜，水系，混合纤维素MCE，白底黑格	0.45µm	47mm	+	200片/盒

## 针式过滤器



### 产品概述

针式过滤器包括尼龙 (Nylon), 聚醚砜 (PES), 聚偏氟乙烯 (PVDF) 和聚四氟乙烯 (PTFE) 材质。与一次性注射器配套使用, 不需要换膜和清洗滤器。主要应用于小体积样品的过滤, 尤其在生命科学领域中广泛使用。如蛋白质、缓冲液、药物等样本的除菌过滤, 无菌产品灭菌有效性 SAL  $10^{-6}$ 。

### 产品特性

- ▶ 滤器结构设计精密, 保证了过滤的流畅;
- ▶ 内部空间合理化, 残留率非常低;
- ▶ 滤器边缘部分带有螺纹, 起到防滑作用;
- ▶ 标准的接口方便和各种注射器相连;
- ▶ 滤器直径: 13mm、25mm、33mm;
- ▶ 膜孔径: 0.22 $\mu$ m、0.45 $\mu$ m。

### 订购信息

货号	描述	膜孔径	尺寸	灭菌	包装
GA01-1302	针式过滤器, 尼龙66	0.22 $\mu$ m	13mm	-	100个/盒
GA01-1303	针式过滤器, 尼龙66	0.45 $\mu$ m	13mm	-	100个/盒
GA01-1305	针式过滤器, 水系PES	0.22 $\mu$ m	13mm	-	100个/盒
GA01-1306	针式过滤器, 水系PES	0.45 $\mu$ m	13mm	-	100个/盒
GA01-1308	针式过滤器, PVDF	0.22 $\mu$ m	13mm	-	100个/盒
GA01-1309	针式过滤器, PVDF	0.45 $\mu$ m	13mm	-	100个/盒
GA01-1311	针式过滤器, PTFE	0.22 $\mu$ m	13mm	-	100个/盒
GA01-1312	针式过滤器, PTFE	0.45 $\mu$ m	13mm	-	100个/盒

货号	描述	膜孔径	尺寸	灭菌	包装
GA01-2502	针式过滤器, 尼龙66	0.22μm	25mm	-	100个/盒
GA01-2503	针式过滤器, 尼龙66	0.45μm	25mm	-	100个/盒
GA01-2505	针式过滤器, 水系PES	0.22μm	25mm	-	100个/盒
GA01-2506	针式过滤器, 水系PES	0.45μm	25mm	-	100个/盒
GA01-2508	针式过滤器, PVDF	0.22μm	25mm	-	100个/盒
GA01-2509	针式过滤器, PVDF	0.45μm	25mm	-	100个/盒
GA01-2511	针式过滤器, PTFE	0.22μm	25mm	-	100个/盒
GA01-2512	针式过滤器, PTFE	0.45μm	25mm	-	100个/盒
GA02-1302	针式过滤器, 尼龙66	0.22μm	13mm	+	100个/盒
GA02-1303	针式过滤器, 尼龙66	0.45μm	13mm	+	100个/盒
GA02-1305	针式过滤器, 水系PES	0.22μm	13mm	+	100个/盒
GA02-1306	针式过滤器, 水系PES	0.45μm	13mm	+	100个/盒
GA02-1308	针式过滤器, PVDF	0.22μm	13mm	+	100个/盒
GA02-1309	针式过滤器, PVDF	0.45μm	13mm	+	100个/盒
GA02-1311	针式过滤器, PTFE	0.22μm	13mm	+	100个/盒
GA02-1312	针式过滤器, PTFE	0.45μm	13mm	+	100个/盒
GA02-2502	针式过滤器, 尼龙66	0.22μm	25mm	+	50个/盒
GA02-2503	针式过滤器, 尼龙66	0.45μm	25mm	+	50个/盒
GA02-2505	针式过滤器, 水系PES	0.22μm	25mm	+	50个/盒
GA02-2506	针式过滤器, 水系PES	0.45μm	25mm	+	50个/盒
GA02-2508	针式过滤器, PVDF	0.22μm	25mm	+	50个/盒
GA02-2509	针式过滤器, PVDF	0.45μm	25mm	+	50个/盒
GA02-2511	针式过滤器, PTFE	0.22μm	25mm	+	50个/盒
GA02-2512	针式过滤器, PTFE	0.45μm	25mm	+	50个/盒
GA02-3305	针式过滤器, 水系PES, 无菌	0.22μm	33mm	+	50个/盒
GA02-3306	针式过滤器, 水系PES, 无菌	0.45μm	33mm	+	50个/盒
GA02-3308	针式过滤器, PVDF, 无菌	0.22μm	33mm	+	50个/盒
GA02-3309	针式过滤器, PVDF, 无菌	0.45μm	33mm	+	50个/盒

## 超滤离心管



### 产品概述

超滤离心管是一种专用于生物样本处理的膜过滤设备。它是基于分子大小的差异，通过离心力驱动小分子物质透过超滤膜，从而实现大分子物质的浓缩、纯化及物质分离等实验目标。Genever®超滤离心管采用具有广泛PH适用范围、低蛋白结合力、高通量及强相容性的PES聚醚砜膜制作，能够快速高效地完成生物样本的浓缩与纯化。目前，该产品提供0.5mL、4mL和15mL三种规格供选择。

### 产品特性

- ▶ 截留精度高，低蛋白吸附，高回收率>90%；
- ▶ 双面垂直膜设计，防止膜堵塞、超低滞留体积、高离心效率；
- ▶ 卓越的生物相容性和安全性，萃取物极少；
- ▶ 防滤干锁止设计，避免过度离心对样本损伤，确保实验结果稳定可靠。

产品目录	0.5mL	4mL	15mL
过滤器	PC(聚碳酸酯)		
滤膜	PES(聚醚砜)		
滤出液管	PP(聚丙烯)		
滤出液盖子和衬里	PP(聚丙烯)		
有效过滤面积	0.9cm <sup>2</sup>	3.5cm <sup>2</sup>	7.2cm <sup>2</sup>
超滤离心管尺寸 (加盖)	长度(浓缩模式:过滤器正插在外管中): 50.3mm 长度(反转离心:过滤器倒插在外管中): 46.8mm 直径:10.9mm	总长度122mm 直径17mm	总长度117mm 直径31mm
内过滤器尺寸	长度:29.2mm 直径:9.4mm	长度:67.5mm 直径:14.5mm	长度:75mm 直径:28mm
滞留体积	≤5μL	≤20μL	≤30μL
锁止体积	10-20μL	50-100μL	300μL
运行温度	0-40°C		
PH范围	1-14		
最大离心力 (超滤)	14000×g	水平离心4000×g 定角离心6000×g	水平离心 4000×g* 定角离心 5000×g*
最大离心力(微滤)	/	10000×g	6000×g
离心机类型	适合接受标准1.5/2mL 锥形管的离心机	适合接受标准15mL 锥形管的离心机	适合接受标准 50mL 锥形管的离心机
消毒灭菌	可在使用前通过设备过滤 70%乙醇进行消毒杀菌处理		

\*注:100KD最大水平离心力和定角离心力均为3000g

## 超滤离心管选择指南

起始体积		≤0.5mL	≤4mL	≤15mL
蛋白分子量 (MW)	10k<MW<20k	5kDa	5kDa	5kDa
	20k<MW<60k	10kDa	10kDa	10kDa
	60k<MW<100k	30kDa	30kDa	30kDa
	100k<MW<200k	50kDa	50kDa	50kDa
	200k<MW	100kDa	100kDa	100kDa
纳米微球直径 (DIA)	3nm<DIA<5nm	5kDa	5kDa	5kDa
	5nm<DIA<7nm	10kDa	10kDa	10kDa
	7nm<DIA<10nm	30kDa	30kDa	30kDa
	10nm<DIA<15nm	50kDa	50kDa	50kDa
	15nm<DIA	100kDa	100kDa	100kDa
离心力和 离心机转子	水平转子	N/A	4000g	100kDa为3000g, 其它MWCO为4000g
	固定角转子	14000g, 1000g反转离心	6000g	100kDa为3000g, 其它MWCO为5000g
浓缩倍数	终体积	10-13μL, 反转离心	100-150μL	400-500μL
	浓缩倍数	40-50 倍	30-40 倍	30-40 倍
蛋白或者 微球离心时间	5kDa	20min	30min	40min
	10kDa	15min	15min	20min
	30kDa	10min	10min	15min
	50kDa	10min	10min	15min
	100kDa	10min	10min	15min

## 订购信息

货号	描述	包装
GA03-0051	超滤离心管, 0.5mL, 5KD	96个/盒
GA03-0052	超滤离心管, 0.5mL, 10KD	96个/盒
GA03-0053	超滤离心管, 0.5mL, 30KD	96个/盒
GA03-0054	超滤离心管, 0.5mL, 50KD	96个/盒
GA03-0055	超滤离心管, 0.5mL, 100KD	96个/盒
GA03-0401	超滤离心管, 4mL, 5KD	24个/盒
GA03-0402	超滤离心管, 4mL, 10KD	24个/盒
GA03-0403	超滤离心管, 4mL, 30KD	24个/盒
GA03-0404	超滤离心管, 4mL, 50KD	24个/盒
GA03-0405	超滤离心管, 4mL, 100KD	24个/盒
GA03-1501	超滤离心管, 15mL, 5KD	12个/盒
GA03-1502	超滤离心管, 15mL, 10KD	12个/盒
GA03-1503	超滤离心管, 15mL, 30KD	12个/盒
GA03-1504	超滤离心管, 15mL, 50KD	12个/盒
GA03-1505	超滤离心管, 15mL, 100KD	12个/盒

## 真空过滤器



### 产品概述

真空过滤器利用真空泵提供压力差，可用于组织培养液、生物流体等的过滤，以及生物实验中大量生物液体的除菌或澄清。产品结合了瓶顶过滤器（含滤膜）、接收瓶、接口，是一套可独立使用的过滤系统，具有预过滤、即拆即用的特点。且该系列可根据需要选择全套真空过滤器、或瓶顶过滤器（含滤膜）、或过滤器接收瓶。

可提供滤膜孔径规格：0.22 $\mu\text{m}$ 、0.45 $\mu\text{m}$ ；滤膜直径：50mm、90mm；膜材料：聚醚砜（PES）、亲水聚偏氟乙烯（亲水PVDF）、醋酸纤维（CA）。

### 产品特性

- ▶ 提供多种膜材质以及不同孔径、滤膜直径规格以及三种规格过滤器接收瓶，可满足不同实验需求；
- ▶ 良好的透明度、刻度清晰、便于观察容量；
- ▶ 瓶顶过滤器连接器为GL45螺纹设计，可适配多种接收容器；
- ▶ 两侧易握设计，符合人体工程学，便于握取；
- ▶ 无菌独立包装、用完即弃、过滤后的样品可直接进入过滤器接收瓶，旋上盖子即可直接储存；
- ▶ 过滤器接收瓶为标准GL45瓶口设计；
- ▶ 无DNA/RNA酶、无热原、无内毒素、灭菌有效性SAL10<sup>-6</sup>。

### 订购信息

货号	描述	膜材料	孔径	滤膜直径	灭菌	包装
GA07-0001	250mL真空过滤器	PES	0.22 $\mu\text{m}$	50mm	+	1个/袋，12袋/箱
GA07-0002	250mL真空过滤器	PES	0.45 $\mu\text{m}$	50mm	+	1个/袋，12袋/箱
GA07-0003	500mL真空过滤器	PES	0.22 $\mu\text{m}$	90mm	+	1个/袋，12袋/箱
GA07-0004	500mL真空过滤器	PES	0.45 $\mu\text{m}$	90mm	+	1个/袋，12袋/箱
GA07-0005	1000mL真空过滤器	PES	0.22 $\mu\text{m}$	90mm	+	1个/袋，12袋/箱

货号	描述	膜材料	孔径	滤膜直径	灭菌	包装
GA07-0006	1000mL真空过滤器	PES	0.45μm	90mm	+	1个/袋, 12袋/箱
GA07-1001	250mL真空过滤器	亲水PVDF	0.22μm	50mm	+	1个/袋, 12袋/箱
GA07-1002	250mL真空过滤器	亲水PVDF	0.45μm	50mm	+	1个/袋, 12袋/箱
GA07-1003	500mL真空过滤器	亲水PVDF	0.22μm	90mm	+	1个/袋, 12袋/箱
GA07-1004	500mL真空过滤器	亲水PVDF	0.45μm	90mm	+	1个/袋, 12袋/箱
GA07-1005	1000mL真空过滤器	亲水PVDF	0.22μm	90mm	+	1个/袋, 12袋/箱
GA07-1006	1000mL真空过滤器	亲水PVDF	0.45μm	90mm	+	1个/袋, 12袋/箱
GA07-2001	250mL真空过滤器	CA	0.22μm	50mm	+	1个/袋, 12袋/箱
GA07-2002	250mL真空过滤器	CA	0.45μm	50mm	+	1个/袋, 12袋/箱
GA07-2003	500mL真空过滤器	CA	0.22μm	90mm	+	1个/袋, 12袋/箱
GA07-2004	500mL真空过滤器	CA	0.45μm	90mm	+	1个/袋, 12袋/箱
GA07-2005	1000mL真空过滤器	CA	0.22μm	90mm	+	1个/袋, 12袋/箱
GA07-2006	1000mL真空过滤器	CA	0.45μm	90mm	+	1个/袋, 12袋/箱
GA04-0001	250mL瓶顶过滤器	PES	0.22μm	50mm	+	1个/袋, 24袋/箱
GA04-0002	250mL瓶顶过滤器	PES	0.45μm	50mm	+	1个/袋, 24袋/箱
GA04-0003	500mL瓶顶过滤器	PES	0.22μm	90mm	+	1个/袋, 24袋/箱
GA04-0004	500mL瓶顶过滤器	PES	0.45μm	90mm	+	1个/袋, 24袋/箱
GA04-0005	1000mL瓶顶过滤器	PES	0.22μm	90mm	+	1个/袋, 24袋/箱
GA04-0006	1000mL瓶顶过滤器	PES	0.45μm	90mm	+	1个/袋, 24袋/箱
GA04-1001	250mL瓶顶过滤器	亲水PVDF	0.22μm	50mm	+	1个/袋, 24袋/箱
GA04-1002	250mL瓶顶过滤器	亲水PVDF	0.45μm	50mm	+	1个/袋, 24袋/箱
GA04-1003	500mL瓶顶过滤器	亲水PVDF	0.22μm	90mm	+	1个/袋, 24袋/箱
GA04-1004	500mL瓶顶过滤器	亲水PVDF	0.45μm	90mm	+	1个/袋, 24袋/箱
GA04-1005	1000mL瓶顶过滤器	亲水PVDF	0.22μm	90mm	+	1个/袋, 24袋/箱
GA04-1006	1000mL瓶顶过滤器	亲水PVDF	0.45μm	90mm	+	1个/袋, 24袋/箱
GA04-2001	250mL瓶顶过滤器	CA	0.22μm	50mm	+	1个/袋, 24袋/箱
GA04-2002	250mL瓶顶过滤器	CA	0.45μm	50mm	+	1个/袋, 24袋/箱
GA04-2003	500mL瓶顶过滤器	CA	0.22μm	90mm	+	1个/袋, 24袋/箱
GA04-2004	500mL瓶顶过滤器	CA	0.45μm	90mm	+	1个/袋, 24袋/箱
GA04-2005	1000mL瓶顶过滤器	CA	0.22μm	90mm	+	1个/袋, 24袋/箱
GA04-2006	1000mL瓶顶过滤器	CA	0.45μm	90mm	+	1个/袋, 24袋/箱
GA05-0250	250mL过滤器接收瓶	-	-	-	+	1个/袋, 24袋/箱
GA05-0500	500mL过滤器接收瓶	-	-	-	+	1个/袋, 24袋/箱
GA05-1000	1000mL过滤器接收瓶	-	-	-	+	1个/袋, 24袋/箱

## 巴氏吸管



### 产品概述

产品由高压聚乙烯（LDPE）制成，主要用于少量液体的吸取、转移或携带等操作。

### 产品特性

- ▶ 独立纸塑包装；
- ▶ 管体双面刻度线，方便观察测量；
- ▶ 管韧性好，可以一定角度范围内弯曲，有助于进入微量或异形容器进行取液加液操作；
- ▶ 无热源，无内毒素，无DNA/RNA酶，灭菌有效性SAL 10<sup>-6</sup>。

### 订购信息

货号	描述	灭菌	包装
GP02-1001	1mL巴氏吸管，独立包装	+	120支/盒，5袋/箱
GP02-1003	3mL巴氏吸管，独立包装	+	100支/盒，5袋/箱
GP02-1005	5mL巴氏吸管，独立包装	+	100支/袋，5袋/箱

## 加样槽



### 产品概述

产品由高品质改性聚苯乙烯制成，主要用于移取试剂的盛装，可与单通道或多通道移液器配套使用。

### 产品特性

- ▶ 单渠V型底设计，易于样品回收；
- ▶ 超宽底座，可增强加样槽的稳定性；
- ▶ 无热原，无内毒素，无DNA/RNA酶，灭菌有效性SAL  $10^{-6}$ 。

### 订购信息

货号	描述	灭菌	包装
GP02-2001	试剂槽，50mL，PS，独立包装	+	100个/箱
GP02-2002	试剂槽，25mL，PS，独立包装	+	130个/箱

## 试剂瓶



### 产品概述

产品由 PP或HDPE 制成，具有很强的抗压性、冲击性与耐酸性能，适合于存储、运输或包装液体。PP 耐高温 121°C，满足高温高压灭菌处理要求，HDPE耐低温-80°C。目前可提供八种规格:8mL、15mL、30mL、60mL、125mL、250mL、500mL、1000mL。同时提供广口和窄口试剂瓶，无菌产品灭菌有效性SAL 10<sup>-6</sup>。

### 产品特性

- ▶ 广口设计，便于填充液体，同时减少灌注时产生的涡流；
- ▶ 特殊防渗漏瓶口设计，无需内盖或内垫保护，密封性能好；
- ▶ 透明和棕色两种颜色可选，棕色有效避光；
- ▶ PP瓶体半透明，方便实验查看内部液体高度。

## 订购信息

货号	描述	材质	颜色	灭菌	包装	备注
GE01-02-0008	8mL广口试剂瓶	PP	本色	-	20个/袋, 20袋/箱	精包装
GE01-02-0015	15mL广口试剂瓶	PP	本色	-	20个/袋, 20袋/箱	精包装
GE01-02-0030	30mL广口试剂瓶	PP	本色	-	10个/袋, 20袋/箱	精包装
GE01-02-0060	60mL广口试剂瓶	PP	本色	-	10个/袋, 20袋/箱	精包装
GE01-02-0125	125mL广口试剂瓶	PP	本色	-	10个/袋, 20袋/箱	精包装
GE01-02-0250	250mL广口试剂瓶	PP	本色	-	10个/袋, 10袋/箱	精包装
GE01-02-0500	500mL广口试剂瓶	PP	本色	-	5个/袋, 10袋/箱	精包装
GE01-02-1000	1000mL广口试剂瓶	PP	本色	-	3个/袋, 9袋/箱	精包装
GE11-02-0008	8mL广口试剂瓶	PP	棕色	-	20个/袋, 20袋/箱	精包装
GE11-02-0015	15mL广口试剂瓶	PP	棕色	-	20个/袋, 20袋/箱	精包装
GE11-02-0030	30mL广口试剂瓶	PP	棕色	-	10个/袋, 20袋/箱	精包装
GE11-02-0060	60mL广口试剂瓶	PP	棕色	-	10个/袋, 20袋/箱	精包装
GE11-02-0125	125mL广口试剂瓶	PP	棕色	-	10个/袋, 20袋/箱	精包装
GE11-02-0250	250mL广口试剂瓶	PP	棕色	-	10个/袋, 10袋/箱	精包装
GE11-02-0500	500mL广口试剂瓶	PP	棕色	-	5个/袋, 10袋/箱	精包装
GE11-02-1000	1000mL广口试剂瓶	PP	棕色	-	3个/袋, 9袋/箱	精包装
GE02-02-0008	8mL广口试剂瓶	HDPE	本色	-	20个/袋, 20袋/箱	精包装
GE02-02-0015	15mL广口试剂瓶	HDPE	本色	-	20个/袋, 20袋/箱	精包装
GE02-02-0030	30mL广口试剂瓶	HDPE	本色	-	10个/袋, 20袋/箱	精包装
GE02-02-0060	60mL广口试剂瓶	HDPE	本色	-	10个/袋, 20袋/箱	精包装
GE02-02-0125	125mL广口试剂瓶	HDPE	本色	-	10个/袋, 20袋/箱	精包装
GE02-02-0250	250mL广口试剂瓶	HDPE	本色	-	10个/袋, 10袋/箱	精包装
GE02-02-0500	500mL广口试剂瓶	HDPE	本色	-	5个/袋, 10袋/箱	精包装
GE02-02-1000	1000mL广口试剂瓶	HDPE	本色	-	3个/袋, 9袋/箱	精包装
GE12-02-0008	8mL广口试剂瓶	HDPE	棕色	-	20个/袋, 20袋/箱	精包装
GE12-02-0015	15mL广口试剂瓶	HDPE	棕色	-	20个/袋, 20袋/箱	精包装
GE12-02-0030	30mL广口试剂瓶	HDPE	棕色	-	10个/袋, 20袋/箱	精包装
GE12-02-0060	60mL广口试剂瓶	HDPE	棕色	-	10个/袋, 20袋/箱	精包装
GE12-02-0125	125mL广口试剂瓶	HDPE	棕色	-	10个/袋, 20袋/箱	精包装
GE12-02-0250	250mL广口试剂瓶	HDPE	棕色	-	10个/袋, 10袋/箱	精包装
GE12-02-0500	500mL广口试剂瓶	HDPE	棕色	-	5个/袋, 10袋/箱	精包装
GE12-02-1000	1000mL广口试剂瓶	HDPE	棕色	-	3个/袋, 9袋/箱	精包装

货号	描述	材质	颜色	灭菌	包装
GE01-0008	8mL广口试剂瓶	PP	本色	-	150个/袋, 10袋/箱
GE01-0015	15mL广口试剂瓶	PP	本色	-	120个/袋, 10袋/箱
GE01-0030	30mL广口试剂瓶	PP	本色	-	100个/袋, 10袋/箱
GE01-0060	60mL广口试剂瓶	PP	本色	-	100个/袋, 10袋/箱
GE01-0125	125mL广口试剂瓶	PP	本色	-	50个/袋, 10袋/箱
GE01-0250	250mL广口试剂瓶	PP	本色	-	25个/袋, 10袋/箱
GE01-0500	500mL广口试剂瓶	PP	本色	-	12个/袋, 10袋/箱
GE01-1000	1000mL广口试剂瓶	PP	本色	-	9个/袋, 10袋/箱
GE11-0008	8mL广口试剂瓶	PP	棕色	-	150个/袋, 10袋/箱
GE11-0015	15mL广口试剂瓶	PP	棕色	-	120个/袋, 10袋/箱
GE11-0030	30mL广口试剂瓶	PP	棕色	-	100个/袋, 10袋/箱
GE11-0060	60mL广口试剂瓶	PP	棕色	-	100个/袋, 10袋/箱
GE11-0125	125mL广口试剂瓶	PP	棕色	-	50个/袋, 10袋/箱
GE11-0250	250mL广口试剂瓶	PP	棕色	-	25个/袋, 10袋/箱
GE11-0500	500mL广口试剂瓶	PP	棕色	-	12个/袋, 10袋/箱
GE11-1000	1000mL广口试剂瓶	PP	棕色	-	9个/袋, 10袋/箱
GE02-0008	8mL广口试剂瓶	HDPE	本色	-	150个/袋, 10袋/箱
GE02-0015	15mL广口试剂瓶	HDPE	本色	-	120个/袋, 10袋/箱
GE02-0030	30mL广口试剂瓶	HDPE	本色	-	100个/袋, 10袋/箱
GE02-0060	60mL广口试剂瓶	HDPE	本色	-	100个/袋, 10袋/箱
GE02-0125	125mL广口试剂瓶	HDPE	本色	-	50个/袋, 10袋/箱
GE02-0250	250mL广口试剂瓶	HDPE	本色	-	25个/袋, 10袋/箱
GE02-0500	500mL广口试剂瓶	HDPE	本色	-	12个/袋, 10袋/箱
GE02-1000	1000mL广口试剂瓶	HDPE	本色	-	9个/袋, 10袋/箱
GE12-0008	8mL广口试剂瓶	HDPE	棕色	-	150个/袋, 10袋/箱
GE12-0015	15mL广口试剂瓶	HDPE	棕色	-	120个/袋, 10袋/箱
GE12-0030	30mL广口试剂瓶	HDPE	棕色	-	100个/袋, 10袋/箱
GE12-0060	60mL广口试剂瓶	HDPE	棕色	-	100个/袋, 10袋/箱
GE12-0125	125mL广口试剂瓶	HDPE	棕色	-	50个/袋, 10袋/箱
GE12-0250	250mL广口试剂瓶	HDPE	棕色	-	25个/袋, 10袋/箱
GE12-0500	500mL广口试剂瓶	HDPE	棕色	-	12个/袋, 10袋/箱
GE12-1000	1000mL广口试剂瓶	HDPE	棕色	-	9个/袋, 10袋/箱

货号	描述	材质	颜色	灭菌	包装
GE01-0008S	8mL广口试剂瓶	PP	本色	+	150个/袋, 10袋/箱
GE01-0015S	15mL广口试剂瓶	PP	本色	+	120个/袋, 10袋/箱
GE01-0030S	30mL广口试剂瓶	PP	本色	+	100个/袋, 10袋/箱
GE01-0060S	60mL广口试剂瓶	PP	本色	+	100个/袋, 10袋/箱
GE01-0125S	125mL广口试剂瓶	PP	本色	+	50个/袋, 10袋/箱
GE01-0250S	250mL广口试剂瓶	PP	本色	+	25个/袋, 10袋/箱
GE01-0500S	500mL广口试剂瓶	PP	本色	+	12个/袋, 10袋/箱
GE01-1000S	1000mL广口试剂瓶	PP	本色	+	9个/袋, 10袋/箱
GE11-0008S	8mL广口试剂瓶	PP	棕色	+	150个/袋, 10袋/箱
GE11-0015S	15mL广口试剂瓶	PP	棕色	+	120个/袋, 10袋/箱
GE11-0030S	30mL广口试剂瓶	PP	棕色	+	100个/袋, 10袋/箱
GE11-0060S	60mL广口试剂瓶	PP	棕色	+	100个/袋, 10袋/箱
GE11-0125S	125mL广口试剂瓶	PP	棕色	+	50个/袋, 10袋/箱
GE11-0250S	250mL广口试剂瓶	PP	棕色	+	25个/袋, 10袋/箱
GE11-0500S	500mL广口试剂瓶	PP	棕色	+	12个/袋, 10袋/箱
GE11-1000S	1000mL广口试剂瓶	PP	棕色	+	9个/袋, 10袋/箱
GE02-0008S	8mL广口试剂瓶	HDPE	本色	+	150个/袋, 10袋/箱
GE02-0015S	15mL广口试剂瓶	HDPE	本色	+	120个/袋, 10袋/箱
GE02-0030S	30mL广口试剂瓶	HDPE	本色	+	100个/袋, 10袋/箱
GE02-0060S	60mL广口试剂瓶	HDPE	本色	+	100个/袋, 10袋/箱
GE02-0125S	125mL广口试剂瓶	HDPE	本色	+	50个/袋, 10袋/箱
GE02-0250S	250mL广口试剂瓶	HDPE	本色	+	25个/袋, 10袋/箱
GE02-0500S	500mL广口试剂瓶	HDPE	本色	+	12个/袋, 10袋/箱
GE02-1000S	1000mL广口试剂瓶	HDPE	本色	+	9个/袋, 10袋/箱
GE12-0008S	8mL广口试剂瓶	HDPE	棕色	+	150个/袋, 10袋/箱
GE12-0015S	15mL广口试剂瓶	HDPE	棕色	+	120个/袋, 10袋/箱
GE12-0030S	30mL广口试剂瓶	HDPE	棕色	+	100个/袋, 10袋/箱
GE12-0060S	60mL广口试剂瓶	HDPE	棕色	+	100个/袋, 10袋/箱
GE12-0125S	125mL广口试剂瓶	HDPE	棕色	+	50个/袋, 10袋/箱
GE12-0250S	250mL广口试剂瓶	HDPE	棕色	+	25个/袋, 10袋/箱
GE12-0500S	500mL广口试剂瓶	HDPE	棕色	+	12个/袋, 10袋/箱
GE12-1000S	1000mL广口试剂瓶	HDPE	棕色	+	9个/袋, 10袋/箱

货号	描述	材质	颜色	灭菌	包装	备注
GE03-02-0008	8mL窄口试剂瓶	PP	本色	-	20个/袋, 20袋/箱	精包装
GE03-02-0015	15mL窄口试剂瓶	PP	本色	-	20个/袋, 20袋/箱	精包装
GE03-02-0030	30mL窄口试剂瓶	PP	本色	-	10个/袋, 20袋/箱	精包装
GE03-02-0060	60mL窄口试剂瓶	PP	本色	-	10个/袋, 20袋/箱	精包装
GE03-02-0125	125mL窄口试剂瓶	PP	本色	-	10个/袋, 20袋/箱	精包装
GE03-02-0250	250mL窄口试剂瓶	PP	本色	-	10个/袋, 10袋/箱	精包装
GE03-02-0500	500mL窄口试剂瓶	PP	本色	-	5个/袋, 10袋/箱	精包装
GE03-02-1000	1000mL窄口试剂瓶	PP	本色	-	3个/袋, 9袋/箱	精包装
GE13-02-0008	8mL窄口试剂瓶	PP	棕色	-	20个/袋, 20袋/箱	精包装
GE13-02-0015	15mL窄口试剂瓶	PP	棕色	-	20个/袋, 20袋/箱	精包装
GE13-02-0030	30mL窄口试剂瓶	PP	棕色	-	10个/袋, 20袋/箱	精包装
GE13-02-0060	60mL窄口试剂瓶	PP	棕色	-	10个/袋, 20袋/箱	精包装
GE13-02-0125	125mL窄口试剂瓶	PP	棕色	-	10个/袋, 20袋/箱	精包装
GE13-02-0250	250mL窄口试剂瓶	PP	棕色	-	10个/袋, 10袋/箱	精包装
GE13-02-0500	500mL窄口试剂瓶	PP	棕色	-	5个/袋, 10袋/箱	精包装
GE13-02-1000	1000mL窄口试剂瓶	PP	棕色	-	3个/袋, 9袋/箱	精包装
GE04-02-0008	8mL窄口试剂瓶	HDPE	本色	-	20个/袋, 20袋/箱	精包装
GE04-02-0015	15mL窄口试剂瓶	HDPE	本色	-	20个/袋, 20袋/箱	精包装
GE04-02-0030	30mL窄口试剂瓶	HDPE	本色	-	10个/袋, 20袋/箱	精包装
GE04-02-0060	60mL窄口试剂瓶	HDPE	本色	-	10个/袋, 20袋/箱	精包装
GE04-02-0125	125mL窄口试剂瓶	HDPE	本色	-	10个/袋, 20袋/箱	精包装
GE04-02-0250	250mL窄口试剂瓶	HDPE	本色	-	10个/袋, 10袋/箱	精包装
GE04-02-0500	500mL窄口试剂瓶	HDPE	本色	-	5个/袋, 10袋/箱	精包装
GE04-02-1000	1000mL窄口试剂瓶	HDPE	本色	-	3个/袋, 9袋/箱	精包装
GE14-02-0008	8mL窄口试剂瓶	HDPE	棕色	-	20个/袋, 20袋/箱	精包装
GE14-02-0015	15mL窄口试剂瓶	HDPE	棕色	-	20个/袋, 20袋/箱	精包装
GE14-02-0030	30mL窄口试剂瓶	HDPE	棕色	-	10个/袋, 20袋/箱	精包装
GE14-02-0060	60mL窄口试剂瓶	HDPE	棕色	-	10个/袋, 20袋/箱	精包装
GE14-02-0125	125mL窄口试剂瓶	HDPE	棕色	-	10个/袋, 20袋/箱	精包装
GE14-02-0250	250mL窄口试剂瓶	HDPE	棕色	-	10个/袋, 10袋/箱	精包装
GE14-02-0500	500mL窄口试剂瓶	HDPE	棕色	-	5个/袋, 10袋/箱	精包装
GE14-02-1000	1000mL窄口试剂瓶	HDPE	棕色	-	3个/袋, 9袋/箱	精包装

货号	描述	材质	颜色	灭菌	包装
GE03-0008	8mL窄口试剂瓶	PP	本色	-	150个/袋, 10袋/箱
GE03-0015	15mL窄口试剂瓶	PP	本色	-	120个/袋, 10袋/箱
GE03-0030	30mL窄口试剂瓶	PP	本色	-	100个/袋, 10袋/箱
GE03-0060	60mL窄口试剂瓶	PP	本色	-	100个/袋, 10袋/箱
GE03-0125	125mL窄口试剂瓶	PP	本色	-	50个/袋, 10袋/箱
GE03-0250	250mL窄口试剂瓶	PP	本色	-	25个/袋, 10袋/箱
GE03-0500	500mL窄口试剂瓶	PP	本色	-	12个/袋, 10袋/箱
GE03-1000	1000mL窄口试剂瓶	PP	本色	-	9个/袋, 10袋/箱
GE13-0008	8mL窄口试剂瓶	PP	棕色	-	150个/袋, 10袋/箱
GE13-0015	15mL窄口试剂瓶	PP	棕色	-	120个/袋, 10袋/箱
GE13-0030	30mL窄口试剂瓶	PP	棕色	-	100个/袋, 10袋/箱
GE13-0060	60mL窄口试剂瓶	PP	棕色	-	100个/袋, 10袋/箱
GE13-0125	125mL窄口试剂瓶	PP	棕色	-	50个/袋, 10袋/箱
GE13-0250	250mL窄口试剂瓶	PP	棕色	-	25个/袋, 10袋/箱
GE13-0500	500mL窄口试剂瓶	PP	棕色	-	12个/袋, 10袋/箱
GE13-1000	1000mL窄口试剂瓶	PP	棕色	-	9个/袋, 10袋/箱
GE04-0008	8mL窄口试剂瓶	HDPE	本色	-	150个/袋, 10袋/箱
GE04-0015	15mL窄口试剂瓶	HDPE	本色	-	120个/袋, 10袋/箱
GE04-0030	30mL窄口试剂瓶	HDPE	本色	-	100个/袋, 10袋/箱
GE04-0060	60mL窄口试剂瓶	HDPE	本色	-	100个/袋, 10袋/箱
GE04-0125	125mL窄口试剂瓶	HDPE	本色	-	50个/袋, 10袋/箱
GE04-0250	250mL窄口试剂瓶	HDPE	本色	-	25个/袋, 10袋/箱
GE04-0500	500mL窄口试剂瓶	HDPE	本色	-	12个/袋, 10袋/箱
GE04-1000	1000mL窄口试剂瓶	HDPE	本色	-	9个/袋, 10袋/箱
GE14-0008	8mL窄口试剂瓶	HDPE	棕色	-	150个/袋, 10袋/箱
GE14-0015	15mL窄口试剂瓶	HDPE	棕色	-	120个/袋, 10袋/箱
GE14-0030	30mL窄口试剂瓶	HDPE	棕色	-	100个/袋, 10袋/箱
GE14-0060	60mL窄口试剂瓶	HDPE	棕色	-	100个/袋, 10袋/箱
GE14-0125	125mL窄口试剂瓶	HDPE	棕色	-	50个/袋, 10袋/箱
GE14-0250	250mL窄口试剂瓶	HDPE	棕色	-	25个/袋, 10袋/箱
GE14-0500	500mL窄口试剂瓶	HDPE	棕色	-	12个/袋, 10袋/箱
GE14-1000	1000mL窄口试剂瓶	HDPE	棕色	-	9个/袋, 10袋/箱

货号	描述	材质	颜色	灭菌	包装
GE03-0008S	8mL窄口试剂瓶	PP	本色	+	150个/袋, 10袋/箱
GE03-0015S	15mL窄口试剂瓶	PP	本色	+	120个/袋, 10袋/箱
GE03-0030S	30mL窄口试剂瓶	PP	本色	+	100个/袋, 10袋/箱
GE03-0060S	60mL窄口试剂瓶	PP	本色	+	100个/袋, 10袋/箱
GE03-0125S	125mL窄口试剂瓶	PP	本色	+	50个/袋, 10袋/箱
GE03-0250S	250mL窄口试剂瓶	PP	本色	+	25个/袋, 10袋/箱
GE03-0500S	500mL窄口试剂瓶	PP	本色	+	12个/袋, 10袋/箱
GE03-1000S	1000mL窄口试剂瓶	PP	本色	+	9个/袋, 10袋/箱
GE13-0008S	8mL窄口试剂瓶	PP	棕色	+	150个/袋, 10袋/箱
GE13-0015S	15mL窄口试剂瓶	PP	棕色	+	120个/袋, 10袋/箱
GE13-0030S	30mL窄口试剂瓶	PP	棕色	+	100个/袋, 10袋/箱
GE13-0060S	60mL窄口试剂瓶	PP	棕色	+	100个/袋, 10袋/箱
GE13-0125S	125mL窄口试剂瓶	PP	棕色	+	50个/袋, 10袋/箱
GE13-0250S	250mL窄口试剂瓶	PP	棕色	+	25个/袋, 10袋/箱
GE13-0500S	500mL窄口试剂瓶	PP	棕色	+	12个/袋, 10袋/箱
GE13-1000S	1000mL窄口试剂瓶	PP	棕色	+	9个/袋, 10袋/箱
GE04-0008S	8mL窄口试剂瓶	HDPE	本色	+	150个/袋, 10袋/箱
GE04-0015S	15mL窄口试剂瓶	HDPE	本色	+	120个/袋, 10袋/箱
GE04-0030S	30mL窄口试剂瓶	HDPE	本色	+	100个/袋, 10袋/箱
GE04-0060S	60mL窄口试剂瓶	HDPE	本色	+	100个/袋, 10袋/箱
GE04-0125S	125mL窄口试剂瓶	HDPE	本色	+	50个/袋, 10袋/箱
GE04-0250S	250mL窄口试剂瓶	HDPE	本色	+	25个/袋, 10袋/箱
GE04-0500S	500mL窄口试剂瓶	HDPE	本色	+	12个/袋, 10袋/箱
GE04-1000S	1000mL窄口试剂瓶	HDPE	本色	+	9个/袋, 10袋/箱
GE14-0008S	8mL窄口试剂瓶	HDPE	棕色	+	150个/袋, 10袋/箱
GE14-0015S	15mL窄口试剂瓶	HDPE	棕色	+	120个/袋, 10袋/箱
GE14-0030S	30mL窄口试剂瓶	HDPE	棕色	+	100个/袋, 10袋/箱
GE14-0060S	60mL窄口试剂瓶	HDPE	棕色	+	100个/袋, 10袋/箱
GE14-0125S	125mL窄口试剂瓶	HDPE	棕色	+	50个/袋, 10袋/箱
GE14-0250S	250mL窄口试剂瓶	HDPE	棕色	+	25个/袋, 10袋/箱
GE14-0500S	500mL窄口试剂瓶	HDPE	棕色	+	12个/袋, 10袋/箱
GE14-1000S	1000mL窄口试剂瓶	HDPE	棕色	+	9个/袋, 10袋/箱

## 电动移液器



### 产品参数

产品名称：电动移液器

移液速度：10秒内移取50mL液体

量程范围：0.1-200mL

电池：镍氢电池2.1V、700mAH

操作温度：10°C-35°C

重量：190g

### 产品特性

- ▶ 排液过程中可自由选择模式  
重力排液模式、马达吹出排液模式（此功能有效防止液体的残留，确保了移液的准确性）
- ▶ 调速便捷，轻松实验  
轻触调速器按钮，可调整吸液和分液的速度；指尖控制吸液和分液速度，保证了移液的准确性
- ▶ 疏水性滤膜，防倒吸  
适配0.45μm疏水性滤膜，防止倒吸对设备的损害

### 订购信息

货号	描述	包装
8501	大容量电动移液器，0.1-200mL	1支/盒

## 移液器三角架



### 产品概述

主要用于移液器的集中收纳和规范放置，有效保护移液器，防止了因随意摆放导致的交叉污染、磕碰和损坏，是实验室中不可或缺的设备。

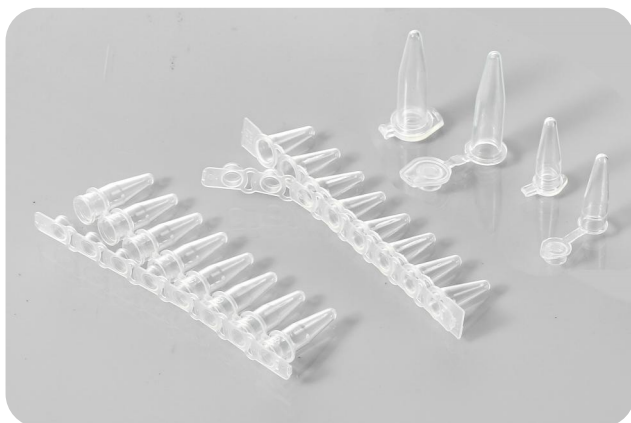
### 订购信息

货号	描述	包装
GPF-1000	移液器三角架	1个/盒

A close-up photograph of a laboratory setting. A pipette tip is positioned above a microcentrifuge tube, with a single drop of liquid about to fall. The scene is lit with a cool blue light, and other lab equipment is visible in the background.

生物检测耗材

## PCR管



### 产品概述

产品由透明高分子聚丙烯制成，广泛应用于 (q) PCR 实验，无论是特殊操作、还是自动化工作流程，均能满足实验需求。目前提供单管和八联管，容量有0.1mL、0.2mL和0.5mL，颜色分为透明和白色两种。

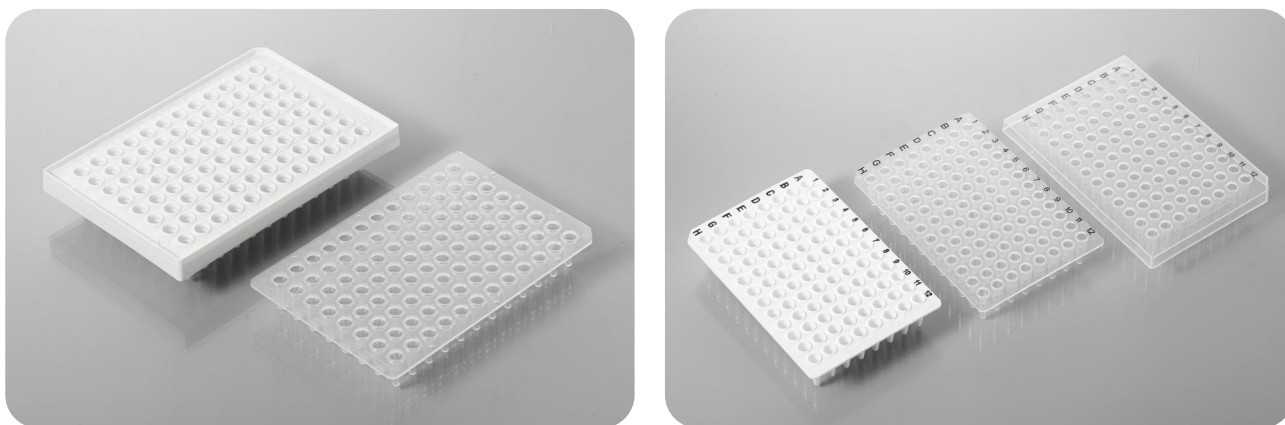
### 产品特性

- ▶ 适用于标准PCR仪96孔加热模块；
- ▶ 管壁薄，厚度均一，具备极好的热传导效应；
- ▶ 带盖设计，密封性好，可有效减少样品蒸发；
- ▶ 无热原，无内毒素，无DNA/RNA酶。

### 订购信息

货号	描述	颜色	管盖	包装
PCR-02-F	0.2mL PCR单管	透明	平盖	1000个/盒，10盒/箱
PCR-05-F	0.5mL PCR单管	透明	平盖	1000个/盒，10盒/箱
PCR-0108-F	0.1mL PCR八联管	透明	平盖	125套/盒，10盒/箱
PCR-0108W-F	0.1mL PCR八联管	白色	平盖	125套/盒，10盒/箱
PCR-0208-F	0.2mL PCR八联管	透明	平盖	125套/盒，10盒/箱
PCR-0208W-F	0.2mL PCR八联管	白色	平盖	125套/盒，10盒/箱
PCR-0096B	PCR 管架 96孔，适用于0.1mL/0.2mL PCR管	黄色	-	1个

## PCR 96 孔板



### 产品概述

产品由高分子聚丙烯制成，能更好适应PCR反应过程中反复高低温设定，并且能够实现高温高压灭菌操作。目前提供无裙边和半裙边款，容量有0.1mL和0.2mL，颜色分为透明和白色两种。

### 产品特性

- ▶ 适用于0.1mL、0.2mL热循环模块；
- ▶ 纵向字母(A-H)，横向数字(1-12)标记，标记清晰；
- ▶ 管孔边缘的凸边设计，使密封性更佳，以减少蒸发；
- ▶ 管壁薄，壁厚均匀，传热效率高，样品加热均匀；
- ▶ 无热原，无内毒素，无DNA/RNA酶。

### 订购信息

货号	描述	颜色	裙边	包装
PCR-01-96	PCR96孔板, 0.1mL	透明	无裙边	10个/袋, 5袋/箱
PCR-01-96W	PCR96孔板, 0.1mL	白色	无裙边	10个/袋, 5袋/箱
PCR-01S-96	PCR96孔板, 0.1mL	透明	半裙边	10个/袋, 5袋/箱
PCR-01S-96W	PCR96孔板, 0.1mL	白色	半裙边	10个/袋, 5袋/箱
PCR-01F-96	PCR96孔板, 0.1mL	透明	全裙边	10个/袋, 5袋/箱
PCR-01F-96W	PCR96孔板, 0.1mL	白色	全裙边	10个/袋, 5袋/箱
PCR-02-96	PCR96孔板, 0.2mL	透明	无裙边	10个/袋, 5袋/箱
PCR-02-96W	PCR96孔板, 0.2mL	白色	无裙边	10个/袋, 5袋/箱
PCR-02S-96	PCR96孔板, 0.2mL	透明	半裙边	10个/袋, 5袋/箱
PCR-02S-96W	PCR96孔板, 0.2mL	白色	半裙边	10个/袋, 5袋/箱

## PCR 384 孔板



### 产品概述

产品由高分子聚丙烯制成，主要用于生物技术实验中添加样品。目前可提供两种规格：透明和白色（白色更适用于新型的实时荧光定量PCR仪器）。

### 产品特性

- ▶ 与大多数384模块PCR和测序仪器兼容；
- ▶ 纵向字母(A-P)，横向数字(1-24)标记，标记清晰；
- ▶ 管孔边缘的凸边设计有效地密封性，预防交叉污染；
- ▶ 管壁薄，壁厚均匀，传热效率高，样品加热均匀；
- ▶ 无热原，无内毒素，无DNA/RNA酶。

### 订购信息

货号	描述	颜色	灭菌	包装
PCR-384	PCR板，384孔，40μL	透明	-	10块/袋，5袋/箱
PCR-384W	PCR板，384孔，40μL	白色	-	10块/袋，5袋/箱

## 封板膜

### 产品概述

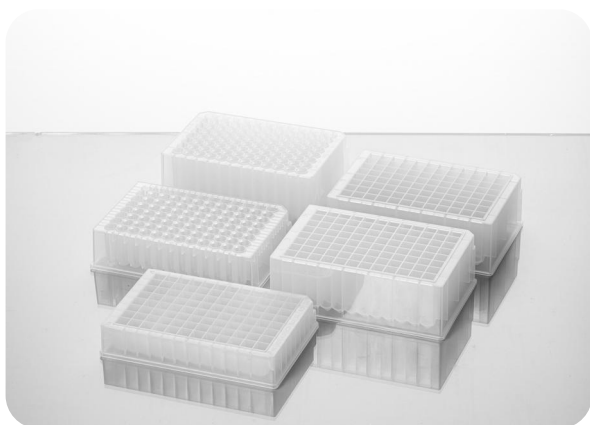
PCR封板膜和热封膜为实验室96孔板提供有效且气密的密封，有助于在热循环和储存期间保护PCR样品。



### 订购信息

货号	描述	颜色	尺寸	包装
SF-1002	荧光定量PCR封板膜	透明	130×80mm	100张/盒

## 深孔板



### 产品概述

产品由透明高分子聚丙烯制成，用来做样品收集，体外生长室和实验室液体的贮存，适用于多道移液器及自动化移液工作站。目前可提供以下容量规格：1.2mL方/圆孔、2.0mL圆孔、2.2mL方孔，底型分为锥底和圆底，无菌产品灭菌有效性SAL 10<sup>-6</sup>。同时可提供适配硅胶封板盖。

### 产品特性

- ▶ 耐温范围：-80℃至121℃；
- ▶ 横向与纵向边缘有数字及字母标识，便于样本识别；
- ▶ 符合国际标准尺寸(SBS)，可堆叠，便于存放；
- ▶ 圆底减小液体残留，锥底有效改进样品回收率；
- ▶ 无DNA/RNA酶。

### 订购信息

货号	描述	灭菌	包装
GE-2.2-SQ-96-S	深孔板，96孔，方孔圆底，2.2mL	+	5个/袋，10袋/箱
GE-2.2-SQV-96-S	深孔板，96孔，方孔锥底，2.2mL	+	5个/袋，10袋/箱
GE-2.2-SQV-96L-S	深孔板，96孔，方孔锥底，2.2mL，低吸附	+	5个/袋，10袋/箱
GE-2.2-RD-96-S	深孔板，96孔，圆孔圆底，2.0mL	+	5个/袋，10袋/箱
GE-12A-96-T	深孔板，96孔，方孔锥底，1.2mL，低吸附	-	10个/袋，10袋/箱
GE-12A-96-T-NL	深孔板，96孔，方孔锥底，1.2mL	-	10个/袋，10袋/箱
GE-1.2-RD-96L	深孔板，96孔，圆孔圆底，1.2mL，低吸附	-	5个/袋，10袋/箱
GE-1.2-RD-96	深孔板，96孔，圆孔圆底，1.2mL	-	5个/袋，10袋/箱
GE-M-RD-96-U	硅胶封板盖，适用于96孔圆孔深孔板	-	50片/箱

## 转印膜



### 产品概述

Genever®转印膜系列产品包括PVDF转印膜和NC转印膜两种类型，提供0.45μm和0.22μm两种孔径规格。本系列转印膜能够结合不同分子量的蛋白质，广泛用于生物技术如蛋白质转移、蛋白免疫转移、点/狭缝杂交等。

### PVDF膜

PVDF转印膜是一种聚偏氟乙烯微孔膜，用于从各种凝胶基质转移蛋白质。与NC膜相比，它在处理特性上有所提升。

### NC膜

NC转印膜是一种硝酸纤维素微孔膜，用于从各种凝胶基质转移蛋白质。与PVDF膜相比，NC膜属于亲水膜，无需预先做亲水处理。

### 产品特点

- ▶ 优异的蛋白质保留率
- ▶ 出色的灵敏度
- ▶ 低背景
- ▶ 广泛的化学兼容性
- ▶ 高物理强度

Genever®转印膜性能参数与应用

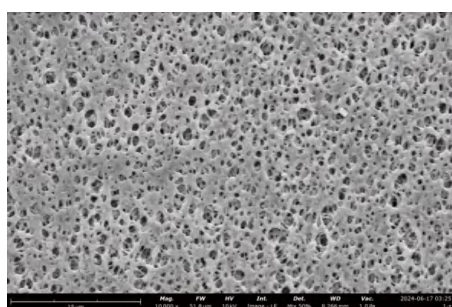
Genever®转印膜性能参数与应用		
材质	纯硝酸纤维素	聚偏氟乙烯
孔径	0.22μm、0.45μm	0.22μm、0.45μm
亲疏水性	亲水	疏水
蛋白结合力	0.22μm: >160μg/cm <sup>2</sup> (BSA) 0.45μm: >140μg/cm <sup>2</sup> (BSA)	0.22μm: >260μg/cm <sup>2</sup> (BSA) 0.45μm: >180μg/cm <sup>2</sup> (BSA)
检测方法	化学发光、显色、放射性	化学发光、显色、放射性
应用	Western印迹; Southern印迹; Northern印迹; 氨基酸或蛋白质分析; 斑点/狭缝印迹	结合分析; 斑点/狭缝印迹; 糖蛋白可视化; 质谱氨基酸分析; N端蛋白测序

注: 分子量<20kD的蛋白用0.2μm转印膜, 分子量>20kD的蛋白用0.45μm转印膜。

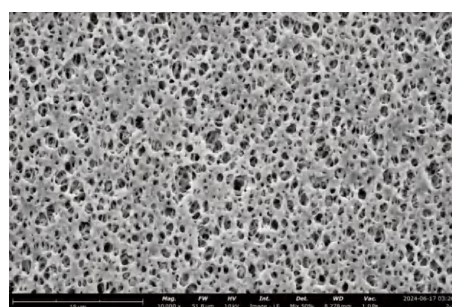
## Genever®转印膜快速选择指南

应用	膜选择
一般免疫检测	0.45μm NC膜/PVDF膜
氨基酸分析	0.45μm NC膜/PVDF膜
低丰度或小分子量蛋白免疫检测	0.22μm NC膜/PVDF膜
低丰度或小分子量蛋白测序	0.22μm NC膜/PVDF膜

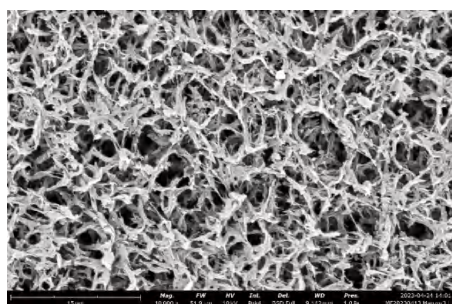
## 转印膜电镜微观结构图



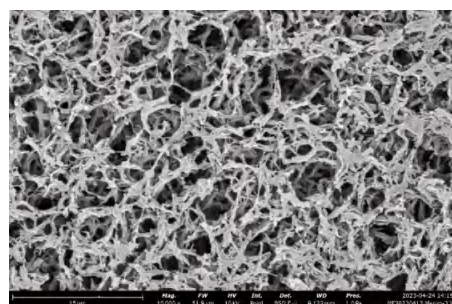
0.22μm NC转印膜



0.45μm NC转印膜



0.22μm PVDF 转印膜上表面电镜图



0.22μm PVDF 转印膜下表面电镜图

\*转印膜表面电镜图表明Genever®转印膜具有紧密均一的孔隙结构，内表面积大，蛋白吸附载量高且均一性好。

## 订购信息

货号	描述	包装
GA06-P2211	PVDF膜, 0.22μm, 100*100mm	25片/盒
GA06-P2223	PVDF膜, 0.22μm, 270*3750mm	1卷/盒
GA06-P4511	PVDF膜, 0.45μm, 100*100mm	25片/盒
GA06-P4523	PVDF膜, 0.45μm, 270*3750mm	1卷/盒
GA06-N2211	NC膜, 0.22μm, 100*100mm	25片/盒
GA06-N2233	NC膜, 0.22μm, 300*3000mm	1卷/盒
GA06-N4511	NC膜, 0.45μm, 100*100mm	25片/盒
GA06-N4533	NC膜, 0.45μm, 300*3000mm	1卷/盒

## 酶标板



### 产品概述

产品由高品质原生聚苯乙烯制成，主要用于ELISA反应后的蛋白检测，配合酶标仪使用。板主要分为可拆卸和不可拆卸款，平底设计，2种颜色可选：透明，黑色。透明板适用于定量和定性的固相免疫检测和结合检测，黑板适用于荧光免疫检测和结合检测。

### 产品特性

- ▶ 96孔板，可拆卸型为8孔条组合，方便使用；
- ▶ 板上有数字和字母辅助标识，便于不同孔内样本辨别；
- ▶ 盖子结合松紧适中，有助透气，又防止培养基污染或耗损；
- ▶ 孔内厚度均匀，孔径大小均一，确保实验准确性；
- ▶ 孔边缘高出，可防止交叉污染；
- ▶ 无热原，无内毒素，无DNA/RNA酶。

### 订购信息

货号	描述	盖	包装
GM01-96	酶标板，F96，透明，高结合力	无	5个/袋，20袋/箱
GM01-96A	可拆酶标板，F8*12，透明，高结合力	无	5个/袋，20袋/箱
GM01-96B	可拆酶标板，F8*12，透明，高结合力	无	5个/袋，20袋/箱
GM02-96M	酶标板，F96，黑色，中结合力	有	25个/袋，4袋/箱
GM02-96H	酶标板，F96，黑色，高结合力	有	25个/袋，4袋/箱





GENEVER

建诺为生物

A close-up photograph of a person wearing a white lab coat and blue nitrile gloves, operating a white and silver microscope. The person's hands are visible, adjusting the microscope's components. The background is a soft-focus laboratory environment. A white rectangular box with a black border is overlaid on the image, containing the Chinese text "微生物检测" (Microbiology Detection).

微生物检测

## 细菌培养皿

### 产品概述

产品使用由光学透明的原生聚苯乙烯制成。一次性使用，适合实验室接种、划线、分离细菌的操作，可以用于植物材料的培养。目前可提供规格：90mm。

### 产品特性

- ▶ 高透明度，聚苯乙烯材质；
- ▶ 平坦的表面使显微镜下观察细胞无光学扭曲变形；
- ▶ 堆叠设计，使叠放和储存更方便；
- ▶ 无热源，无内毒素，无DNA/RNA酶，灭菌有效性SAL 10<sup>-6</sup>。



### 订购信息

货号	描述	灭菌	包装
GP02-3090	90mm (16g) 细菌培养皿	+	10个/袋，50袋/箱

## 一次性接种环

### 产品概述

一次性塑料接种环适用于微生物实验室细菌平板划线，传代，菌液菌株挑取，用于纯化菌种。

### 产品特性

- ▶ 聚苯乙烯材质；
- ▶ 独立纸塑包装；
- ▶ 无热源，无内毒素，无DNA/RNA酶，灭菌有效性SAL 10<sup>-6</sup>。



### 订购信息

货号	描述	灭菌	包装
GW01-0010	接种环，10μL，独立包装	+	1支/袋，100袋/包，30包/箱

## 一次性塑料涂布棒

### 产品概述

一次性塑料涂布棒适用于细菌平板涂布实验和细胞培养推板实验等；将少量（通常0.2mL~0.5mL）系列稀释的菌液涂布在预先倾注好的固体培养基上，靠涂布棒在琼脂表面均匀铺开，培养后获得大量菌落。

### 产品特性

- ▶ 聚苯乙烯材质；
- ▶ 独立纸塑包装；
- ▶ 无热源，无内毒素，无DNA/RNA酶，灭菌有效性SAL 10<sup>-6</sup>。



### 订购信息

货号	描述	灭菌	包装
GW02-0001	L型涂布棒，独立包装	+	1支/袋，100袋/包，30包/箱

## 无菌采样袋/均质袋



### 产品概述

作为取样的袋类耗材，配合高速震荡无菌均质器使用，能够有效地分离被包含在固体样品内部和表面的微生物均一样品，确保无菌袋中混合全部的样品。处理后的样品溶液可以直接进行取样和分析，没有样品的变化和交叉污染的危险。

### 产品特性

- ▶ 复合材质、透明、柔韧性好；
- ▶ 袋底宽型焊接技术，抗冲击，防破裂；
- ▶ 压条：100个装，自封口包装防污染（密封性强）；
- ▶ 3个规格，适用于无菌采样、均质等；
- ▶ 可立：可站立设计，有效防止漏液等，取用方便；
- ▶ 无热源，无内毒素，无DNA/RNA酶，灭菌有效性SAL 10<sup>-6</sup>。

### 订购信息

货号	描述	灭菌	包装
GR01-0001	采样袋/均质袋,12×18cm,带压条可立	+	100个/袋，30袋/箱
GR01-0002	采样袋/均质袋,20×22cm,带压条可立	+	100个/袋，14袋/箱
GR01-0003	采样袋/均质袋,20×32cm,带压条可立	+	100个/袋，12袋/箱



**GENEVER**  
建诺为生物

为生命尽责 为科学服务

**建诺为生物技术（江苏）有限公司**  
Genever Biotechnology (Jiangsu) Co., Ltd.

电 话 : 400-9968-872

邮 箱 : info@genever-bio.com

网 址 : www.genever-bio.com

地 址 : 泰州市医药高新技术产业开发区综合保税区三期三号标准厂房A栋



建诺为官方微信