



2026

CARE LIFE, SERVE SCIENCE



建诺为生物技术(江苏)有限公司
GENEVER BIOTECHNOLOGY (JIANGSU) CO., LTD.



ISO9001体系认证



ISO13485体系认证



国家高新技术企业

细胞培养系列产品

细胞培养与扩增 ▶ 细胞培养板/瓶/皿 | 三角摇瓶 | 胎牛血清 | 青链霉素混合液

细胞传代与计数 ▶ 胰酶细胞消化液 | 细胞消化终止液 | 台盼蓝染液 (0.4%)

细胞冻存 ▶ 二甲基亚砜 | 冻存管 | 程序降温盒/冻存盒

细胞培养板

细胞培养与扩增

规格 6孔、12孔、24孔、48孔、96孔

特点 表面TC处理
独立包装
无热原，无内毒素，无DNA/RNA酶
预灭菌处理



用途 常用于以细胞为载体或对象的实验

细胞培养皿

细胞培养与扩增

规格 35mm、60mm、100mm、150mm

特点 表面TC处理
无热原，无内毒素，无DNA/RNA酶
预灭菌处理



用途 适合中等规模细胞培养需要开放操作的细胞实验

Genever®胎牛血清 (Fetal Bovine Serum)

细胞培养与扩增

概述 Genever®胎牛血清是源自内蒙古优质牧场采血基地，主要为细胞培养与增殖提供必需营养

规格 500ml；特级胎牛血清/金牌胎牛血清

特点 优质血清来源
完整文件追踪
6-8月胎龄胎牛采血
GMP净化车间生产



胰酶细胞消化液

细胞传代与计数

概述 本产品含有0.25%胰酶，是一种用于细胞或组织消化的生物试剂

规格 100ml；含EDTA/不含EDTA；
含酚红/不含酚红

用途 该消化液经过除菌过滤，可以直接用于细胞或组织的消化



细胞培养瓶

细胞培养与扩增

规格 T25、T75、T175、T225；密封盖/透气盖

特点 表面TC处理
无热原，无内毒素，无DNA/RNA酶
预灭菌处理
瓶身刻度清晰



用途 主要用于细胞的传代与大规模扩增

三角摇瓶

细胞培养与扩增

规格 125ml、250ml、500ml、1000ml、1500ml、
3000ml、5000ml；PC/PETG；透气盖

特点 独立包装
预灭菌处理
瓶口尺寸符合国际SBS标准



用途 可用于悬浮细胞培养或需振荡培养的微生物的大规模扩增

青链霉素混合液 (100×)

细胞培养与扩增

概述 本品是专门用于细胞培养的双抗，预防体外细胞培养过程中的微生物污染

规格 100ml

特点 本品经过滤除菌，可以直接添加到细胞培养液内，按照100倍稀释使用即可



台盼蓝染液 (0.4%)

细胞传代与计数

概述 本产品是细胞活性染料，常用于检测细胞膜的完整性与细胞的存活率

规格 100ml

用途 台盼蓝染色是组织和细胞培养中最常用的死细胞鉴定染色方法之一，常用于细胞计数



细胞消化终止液

细胞传代与计数

概述 本产品为胰酶消化细胞时终止消化的试剂，含抗凝血酶III（丝氨酸蛋白酶抑制剂），可抑制胰酶消化细胞

规格 100ml

用途 本产品经过除菌过滤，可直接用于细胞实验；成分含有钙镁离子，有影响的实验请勿使用



冻存管

细胞冻存

规格 1ml、1.8ml、4.5ml；内旋/外旋

特点 可耐受温度范围：-196℃至121℃
无热原，无内毒素，无DNA/RNA酶
预灭菌处理

用途 主要用于低温保存生物样本的容器



二甲基亚砜 DMSO（细胞级）

细胞冻存

概述 DMSO可以保护细胞免受冰晶引起的机械性损伤，主要用于细胞冻存液的配置

规格 100ml

用途 本品为无菌产品，可直接用于冻存液的配置



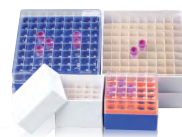
冻存盒

细胞冻存

规格 25格、81格、100格；PC/纸质

特点 PC冻存盒，便于短期或长期储存
PC盒盖上均带有网格编号
纸质冻存盒可用于短期储存

用途 主要用于生物样本的长期低温保存



微生物检测系列产品

样品采集与前处理 ▶ 无菌采样袋/均质袋

微生物培养器皿 ▶ 细菌培养皿

微生物培养操作工具 ▶ 一次性接种环 | 一次性塑料涂布棒

无菌采样袋/均质袋

样品采集与前处理

规格 12×18cm；20×22cm；30×32cm

特点 密封性强
可站立设计
预灭菌处理
无热原，无内毒素，无DNA/RNA酶

用途 用于收集和存储样本的工具



细菌培养皿

微生物培养器皿

规格 90mm

特点 堆叠设计
预灭菌处理
无热原，无内毒素
无DNA/RNA酶

用途 适合实验室接种、划线、分离细菌的操作



一次性接种环

微生物培养操作工具

规格 10μL

特点 独立纸塑包装
预灭菌处理
无热原，无内毒素
无DNA/RNA酶

用途 适用于微生物实验室细菌平板划线，传代，菌液菌株挑取，用于纯化菌种



一次性塑料涂布棒

微生物培养操作工具

规格 L型

特点 独立纸塑包装
预灭菌处理
无热原，无内毒素
无DNA/RNA酶

用途 用于细菌平板涂布实验和细胞培养推板实验等





生物检测系列产品

样品处理与储存 ▶ 深孔板 | 封板盖

PCR系列产品 ▶ PCR管 | PCR96孔板 | PCR384孔板 | 封板膜

ELISA系列产品 ▶ 酶标板

深孔板

● 样品处理与储存

规格 1.2ml方/圆孔；2.0ml圆孔；2.2ml方孔；
底型：锥底和圆底

特点 数字、字母标识
符合国际标准尺寸（SBS）
无DNA/RNA酶

用途 主要用于样品收集，体外生长室和实验室
液体的贮存，适用于多道移液器及自动化
移液工作站



PCR八联管

● PCR系列产品

规格 0.1ml、0.2ml；透明/白色

特点 热传导效应好
密封性好
无热原，无DNA/RNA酶

用途 广泛应用于（q）PCR实验，适用于标
准PCR仪96孔加热模块



PCR单管

● PCR系列产品

规格 0.2ml、0.5ml；透明

特点 热传导效应好
密封性好
无热原，无DNA/RNA酶

用途 广泛应用于（q）PCR实验，适用于标
准PCR仪96孔加热模块



PCR96孔板

● PCR系列产品

规格 0.1ml、0.2ml；无裙边/半裙边/全裙边

特点 数字、字母标识
传热效率高
无热原，无DNA/RNA酶

用途 主要用于支持高通量核酸扩增，通过96孔
可实现多样本的同步处理



PCR384孔板

● PCR系列产品

规格 透明/白色

特点 数字、字母标识
传热效率高
无热原，无DNA/RNA酶

用途 主要用于生物技术实验中添加样品，与
大多数384模块PCR和测序仪器兼容



封板膜

● PCR系列产品

规格 130x80mm；透明

特点 聚烯烃材质，压敏膜，不压不粘
RNase & DNase-free、无热原污染，非灭菌
具初始粘性，轻抚即封膜，刮卡或滚轮按压
后粘性增强

用途 可用于PP、PS、COC等SBS标准孔板；
适用于qPCR、PCR、HPLC、蛋白质晶体学
等应用。



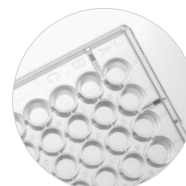
酶标板

● ELISA系列产品

规格 透明/黑色；不可拆卸/可拆卸

特点 数字、字母标识
无热原，无DNA/RNA酶
96孔板，可拆卸型为8孔条组合

用途 主要用于ELISA反应后的蛋白检测，配合
酶标仪使用





液体处理系列产品

移液与分装耗材 ▶ 吸头系列 | 血清移液管 | 试剂槽 | 巴氏吸管

离心与样品处理 ▶ 微量离心管 | 锥形离心管

液体存储与运输 ▶ 试剂瓶 | 培养基方瓶 | 样品管

吸头

● 移液与分装耗材

规格 10 μ l、20 μ l、50 μ l、100 μ l、200 μ l、300 μ l、1000 μ l、1250 μ l、5ml、10ml；袋装/盒装/叠装

特点 可提供滤芯款和低吸附款
适配性/密封性/柔韧性高
无热原，无内毒素
灭菌产品灭菌有效性SAL 10⁻⁶

用途 科研实验室各类微量液体移取



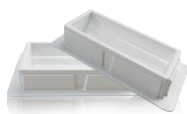
试剂槽

● 移液与分装耗材

规格 25ml、50ml

特点 单渠V型底设计
可搭配多通道移液器，进行批量移液

用途 高通量实验中试剂的临时盛放与分配



微量离心管

● 离心与样品处理

规格 0.6ml、1.5ml、2.0ml、5ml、10ml；
无菌/非无菌

特点 透明/棕色可选
管体刻度设计
配有磨砂书写区
无热原，无内毒素，无DNA/RNA酶

用途 与微型离心机配套使用，用于微量试剂的分离离心



试剂瓶

● 离心与样品处理

规格 8ml、15ml、30ml、125ml、250ml、500ml、1000ml；无菌/非无菌

特点 本色与棕色可选
棕色有效避光
广口/窄口可选
双材质：PP/HDPE

用途 储存、盛放化学试剂、溶液或样品的容器



血清移液管

● 移液与分装耗材

规格 1ml、2ml、5ml、10ml、25ml、50ml

特点 透明聚苯乙烯材质
刻度清晰，双向刻度
适配大部分电动移液器

用途 常用于细胞培养中血清、培养基等中体积液体的转移



锥形离心管

● 离心与样品处理

规格 15ml、50ml；9000 \times g/12000 \times g

特点 管身带刻度及白色书写区
预灭菌处理
无热原，无内毒素，无DNA/RNA酶

用途 实验室中较大体积样品的分离离心、收集、储存及液体转移



超滤离心管

● 离心与样品处理

规格 0.5ml、4ml、15ml；

特点 低结合率、高兼容性
垂直滤膜设计，高回收率，高效过滤
防滤干锁止设计 避免样本损伤

用途 用于生物样本（蛋白质、核酸、病毒以及细胞裂解物等）的浓缩、换液或物质分离等



样品管（螺帽管）

● 离心与样品处理

规格 0.5ml、1.5ml、2ml；无菌/非无菌

特点 带O型密封圈，管盖颜色可选
可立/锥形底可选
平盖/连盖款式可选
无DNase/RNase，无热原

用途 用于各类生物样本或试剂的分离离心、密封储存及短期运输等



规格 30ml、60ml、125ml、250ml、500ml、1000ml；PET/PETG材质

特点 瓶体高度透明，瓶身带刻度
无热原，无内毒素
预灭菌处理
提供定制化服务

用途 常用于血清、细胞培养液的分装、储存和运输



扫二维码
免费申请试用装



免疫检测系列产品

样品前处理 ▶ 细胞筛网 | 组织&细胞裂解液 | 总蛋白定量BCA试剂盒

ELISA ▶ ELISA试剂盒 | ELISA辅助试剂

Western Blot ▶ Genever®转印膜

细胞筛网

样品前处理

规格 40μm、70μm、100μm

特点 独立包装
无热原，无内毒素，灭菌有效性SAL 10⁻⁶
适配50ml锥形离心管

用途 常与流式细胞仪配套使用，用于制备流式细胞分选所需的单细胞悬液，也可以用于提取组织中的原代细胞



Genever®转印膜

Western Blot

概述 用于蛋白质和核酸的转移和检测过程中用到的固相载体

规格 0.45μm、0.22μm；PVDF/NC

特点 优异的蛋白质保留率
出色的灵敏度
低背景
广泛的化学兼容性
高物理强度



ELISA试剂盒

ELISA

概述 建诺为 ELISA 试剂盒可特异性定量检测蛋白质，包括细胞因子、趋化因子、生长因子和信号靶点等

规格 48T、96T；即用型/高灵敏

特点 易用：无需额外准备试剂与缓冲液
稳定：多次批内与批间验证
可提供多种靶点、多个种属
适合多种类型生物样本



★ ELISA 辅助试剂包含 ELISA 实验的各种辅助试剂。更多产品，详情请咨询销售人员



400-996-8872

建诺为生物技术(江苏)有限公司

邮箱: info@genever-bio.com

官网: www.genever-bio.com

地址: 泰州市医药高新技术产业开发区综合保税区三期三号标准厂房A栋



扫码关注