

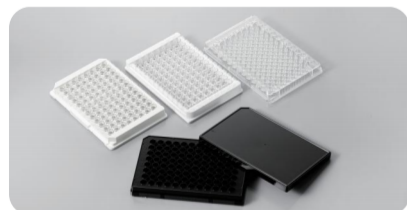
## 检测相关耗材



### Genever® PCR单管/排管

产品由透明高分子聚丙烯制成，广泛应用于 (q)PCR 实验，无论是特殊操作、还是自动化工作流程，均能满足实验需求。目前提供单管和八联管，容量有0.1ml和0.2ml，颜色分为透明和白色两种。

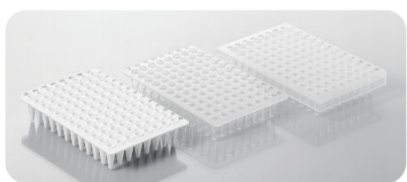
货号	产品描述	颜色	管盖	包装
PCR-02-F/ PCR-05-F	PCR单管, 0.2/0.5ml	透明	平盖	1000个/盒, 10盒/箱
PCR-0108-F/ PCR-0108W-F	PCR八联管, 0.1ml	透明/白色	平盖	125个/盒, 10盒/箱
PCR-0208-F/ PCR-0208W-F	PCR八联管, 0.2ml	透明/白色	平盖	125个/盒, 10盒/箱
PCR-0096B	PCR 管架 96孔	黄色	-	1个



### Genever® 酶标板

产品使用由光学透明的原生聚苯乙烯制成，主要用于ELISA反应后的蛋白检测，配合酶标仪使用。板主要分为可拆卸和不可拆卸款，透明板适用于定量和定性的固相免疫检测和结合检测，黑板适用于荧光免疫检测和结合检测。

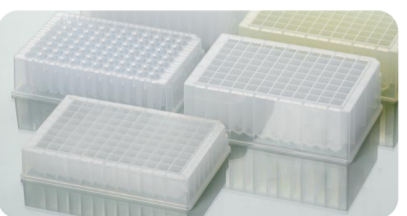
货号	产品描述	颜色	盖	包装
GM01-96	96孔平底酶标板	透明	无	5个/袋, 20袋/箱
GM01-96A/ GM01-96B	96孔平底酶标板 (可拆卸A款/B款)	透明	无	5个/袋, 20袋/箱
GM02-96M/ GM02-96H	96孔平底酶标板 (中结合力/高结合力)	黑色	有	5个/袋, 4袋/箱



### Genever® PCR96孔板/封板膜

产品由透明高分子聚丙烯制成，能更好适应PCR反应过程中反复高低温设定，并且能够实现高温高压灭菌操作。目前提供无裙边和半裙边款，容量有0.1ml和0.2ml，颜色分为透明和白色两种。

货号	产品描述	颜色	规格	包装
PCR-01-96/ PCR-01S-96/ PCR-01F-96	PCR板 96孔 0.1ml	透明	无裙边/半裙边/全裙边	10个/袋, 5袋/箱
PCR-01-96W/ PCR-01S-96W/ PCR-01F-96W	PCR板 96孔 0.1ml	白色	无裙边/半裙边/全裙边	10个/袋, 5袋/箱
PCR-02-96/ PCR-02S-96/ PCR-02F-96	PCR板 96孔 0.2ml	透明	无裙边/半裙边/全裙边	10个/袋, 5袋/箱
PCR-02-96W/ PCR-02S-96W/ PCR-02F-96W	PCR板 96孔 0.2ml	白色	无裙边/半裙边/全裙边	10个/袋, 5袋/箱
PCR-384/ PCR-384W	PCR板384孔	透明/白色	全裙边	10个/袋, 5袋/箱
SF-1002	PCR封板膜	透明	-	100张/盒

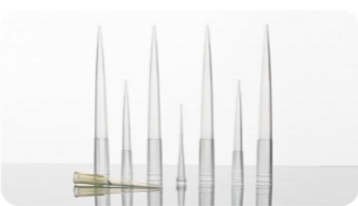


### Genever® 深孔板

产品由透明高分子聚丙烯制成，用来做样品收集，体外生长室和实验室液体的贮存，适用于多道移液器及自动化移液工作站。目前可提供两种容量规格：1.2ml和2.2ml，孔型分为圆孔和方孔，底型分为锥底和圆底。

货号	描述	孔型	底型	灭菌	包装
GE-2.2-SQ-96-S	2.2ml深孔板96孔	方孔	圆底	+	5个/袋, 10袋/箱
GE-2.2-SQV-96-S	2.2ml深孔板96孔	方孔	锥底	+	5个/袋, 10袋/箱
GE-2.2-SQV-96L-S	2.2ml深孔板96孔, 低吸附	方孔	锥底	+	5个/袋, 10袋/箱
GE-2.2-RD-96-S	2.2ml深孔板96孔	圆孔	圆底	+	5个/袋, 10袋/箱
GE-12A-96-T	1.2ml深孔板96孔, 低吸附	方孔	锥底	-	10个/袋, 10袋/箱
GE-12A-96-T-NL	1.2ml深孔板96孔	方孔	锥底	-	10个/袋, 10袋/箱
GE-1.2-RD-96L	1.2ml深孔板96孔, 低吸附	圆孔	圆底	-	5个/袋, 10袋/箱
GE-1.2-RD-96	1.2ml深孔板96孔	圆孔	圆底	-	4个/袋, 10袋/箱
GE-M-RD-96-U	塑料封板盖, 适用于0.36ml 96孔圆孔深孔板	-	-	-	50片/箱

## 液体处理耗材



### Genever® 吸头

产品由透明高分子聚丙烯制成，用于科研实验室各类液体的移取。配合单道或多道移液器使用，盒装设计特别适用于细胞培养和微生物培养等无菌操作实验和PCR等易发生交叉污染的实验，无需灭菌，方便快捷。产品标准尺寸设计可以很好的匹配大多数现有市销的移液器。目前可提供：10µl、20µl、50µl、100µl、200µl、1000µl、5ml、10ml。

货号	描述	灭菌	包装
GT01-0010	透明吸头, 10ul, 加长, 袋装	-	1000支/袋, 10袋/箱
GT01-0200	透明吸头, 200ul, 加长, 袋装	-	1000支/袋, 10袋/箱
GT01-0200Y	黄色吸头, 200ul, 加长, 袋装	-	1000支/袋, 10袋/箱
GT01-1000	透明吸头, 1000ul, 加长, 袋装	-	1000支/袋, 10袋/箱
GT01-1000B	蓝色吸头, 1000ul, 加长, 袋装	-	1000支/袋, 10袋/箱
GT-1250B	蓝色吸头, 1250ul, 袋装	-	1000支/袋, 10袋/箱
GT-5000	透明吸头, 5ml, 小口, 适配赛默飞, 袋装	-	100支/袋, 10袋/箱
GT-5000A	透明吸头, 5ml, 大口, 适配艾本德, 袋装	-	100支/袋, 10袋/箱
GT-10000	透明吸头, 10ml, 大口, 适配赛默飞, 袋装	-	100支/袋, 10袋/箱
GT-10000A	透明吸头, 10ml, 小口, 适配艾本德, 袋装	-	100支/袋, 10袋/箱
GT02-0010	透明吸头, 10ul, 加长, 盒装, 无菌	+	96支/盒, 50盒/箱
GT02-0200	透明吸头, 200ul, 加长, 盒装, 无菌	+	96支/盒, 50盒/箱
GT02-0200Y	黄色吸头, 200ul, 加长, 盒装, 无菌	+	96支/盒, 50盒/箱
GT02-1000	透明吸头, 1000ul, 加长, 盒装, 无菌	+	96支/盒, 50盒/箱
GT02-1000B	蓝色吸头, 1000ul, 加长, 盒装, 无菌	+	96支/盒, 50盒/箱
GT-1250B-S	蓝色吸头, 1250ul, 盒装, 无菌	+	96支/盒, 50盒/箱
GT-5000-S	透明吸头, 5ml, 小口, 适配赛默飞, 盒装, 无菌	+	40支/盒, 30盒/箱
GT-5000A-S	透明吸头, 5ml, 大口, 适配艾本德, 盒装, 无菌	+	24支/盒, 30盒/箱
GT-10000A-S	透明吸头, 10ml, 小口, 适配艾本德, 盒装, 无菌	+	24支/盒, 30盒/箱
GT-10000-S	透明吸头, 10ml, 大口, 适配赛默飞, 盒装, 无菌	+	24支/盒, 30盒/箱
GT04-0010	叠装吸头, 10ul, 加长, 无菌	+	96支*10板/盒, 10盒/箱
GT04-0200Y	叠装吸头, 黄色, 200ul, 加长, 无菌	+	96支*10板/盒, 10盒/箱
GT04-1000B	叠装吸头, 蓝色, 1000ul, 加长, 无菌	+	96支*5板/盒, 10盒/箱
GT03-0010	滤芯吸头, 10ul, 加长, 盒装, 无菌	+	96支/盒, 50盒/箱
GT03-0020	滤芯吸头, 20ul, 盒装, 无菌	+	96支/盒, 50盒/箱
GT03-0050	滤芯吸头, 50ul, 盒装, 无菌	+	96支/盒, 50盒/箱
GT03-0100	滤芯吸头, 100ul, 盒装, 无菌	+	96支/盒, 50盒/箱
GT03-0200	滤芯吸头, 200ul, 盒装, 无菌	+	96支/盒, 50盒/箱
GT03-1000	滤芯吸头, 1000ul, 盒装, 无菌	+	96支/盒, 50盒/箱
GTF-1250-S	滤芯吸头, 1250ul, 盒装, 无菌	+	96支/盒, 1250盒/箱
GTF-5000-S	滤芯吸头, 5ml, 小口, 适配赛默飞, 盒装, 无菌	+	40支/盒, 30盒/箱
GTF-5000A-S	滤芯吸头, 5ml, 大口, 适配艾本德, 盒装, 无菌	+	24支/盒, 30盒/箱
GTF-10000A-S	滤芯吸头, 10ml, 小口, 适配艾本德, 盒装, 无菌	+	24支/盒, 30盒/箱
GTF-10000-S	滤芯吸头, 10ml, 大口, 适配赛默飞, 盒装, 无菌	+	24支/盒, 30盒/箱
GT05-0010	低吸附吸头, 10ul, 加长, 袋装	-	1000支/袋, 10袋/箱
GT05-0200	低吸附吸头, 200ul, 加长, 袋装	-	1000支/袋, 10袋/箱
GT05-1000	低吸附吸头, 1000ul, 加长, 袋装	-	1000支/袋, 10袋/箱
GT06-0010	低吸附吸头, 10ul, 加长, 盒装, 无菌	-	96支/盒, 50盒/箱
GT06-0200	低吸附吸头, 200ul, 加长, 盒装, 无菌	-	96支/盒, 50盒/箱
GT06-1000	低吸附吸头, 1000ul, 加长, 盒装, 无菌	-	96支/盒, 50盒/箱
GT07-0010	低吸附吸头, 10ul, 加长, 带滤芯, 盒装, 无菌	-	96支/盒, 50盒/箱
GT07-0200	低吸附吸头, 200ul, 带滤芯, 盒装, 无菌	-	96支/盒, 50盒/箱
GT07-1000	低吸附吸头, 1000ul, 带滤芯, 盒装, 无菌	-	96支/盒, 50盒/箱

☎ 400-996-8872

建诺为生物技术(江苏)有限公司

邮箱: info@genever-bio.com

官网: www.genever-bio.com

地址: 泰州市医药高新技术产业开发区综合保税区三期三号标准厂房A栋



扫码关注

GENEVER  
建诺为生物

# ABOUT US

## 关于我们

CARE LIFE, SERVE SCIENCE

**建诺为生物技术(江苏)有限公司**，是一家为生命科学领域提供工艺、实验室研发解决方案的高科技集团化企业，是专业从事中高端生命科学、医用耗材、生物试剂等产品的研发、生产及销售的高新技术企业，2021年创立自有品牌GENEVER。目前，GENEVER产品线已涵盖分子生物学与细胞生物学、免疫细胞治疗、常规临床检验、药物筛选、基因组学与蛋白质组学等研究和应用领域。

建诺为生物技术有限公司目前在泰州设有主要的生产基地，具有专业的产品研发团队和符合GMP要求的十万级无尘净化车间。精选优质进口原料，在GMP式流程管理下生产制造，从原料至成品进行逐批质量检测，专注生产高品质产品。建诺为产品种类丰富，主要包括细胞培养系列、液体处理、液体过滤、血清培养基包装瓶、细胞冻存、储液容器、离心管、深孔板、PCR系列等，以及细胞生物学和分子生物学等生命科学试剂。产品远销全球多个国家和地区，赢得国际市场的关注和青睐。

建诺为始终以“**建设创新、一诺千金、有所作为**”为宗旨，力求不断创新，提升产品技术含量，为生物制药企业、细胞治疗企业、大学和科研院所、第三方检验检测机构、政府职能机构等单位提供一流的产品和服务。

🎯 使命：专注高端产品制造，服务全球生命科学

🌐 愿景：成为国际知名、国内一流的生物产业领先企业

🧬 价值观：以质量品质为上，精准满足客户需求，以团队协作为荣，坚持创新发展

WWW.GENER-BIO.COM

GENEVER BIOTECHNOLOGY (JIANGSU) CO., LTD.

建诺为生物技术(江苏)有限公司

## 细胞培养耗材



### Genever® Simple细胞培养板

产品使用由光学透明的原生聚苯乙烯制成。培养表面经过处理，可达到最佳的细胞粘附性能，可促进各种细胞类型的极大附着力并确保极佳性能。目前可提供五种孔数规格：6孔、12孔、24孔、48孔、96孔。

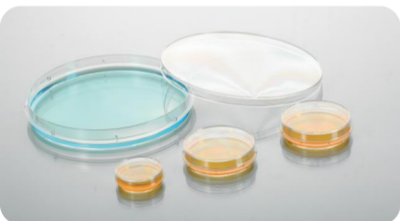
货号	产品描述	孔径(mm)	建议工作容量	灭菌	TC	包装
GS01-0006	6孔细胞培养板，平底	38.6	1.9-2.9ml	+	+	1个/袋，50袋/箱
GS01-0012	12孔细胞培养板，平底	21.8	0.76-1.14ml	+	+	1个/袋，50袋/箱
GS01-0024	24孔细胞培养板，平底	15.6	0.38-0.57ml	+	+	1个/袋，50袋/箱
GS01-0048	48孔细胞培养板，平底	10.5	0.19-0.285ml	+	+	1个/袋，50袋/箱
GS01-0096	96孔细胞培养板，平底	6.8	0.1-0.2ml	+	+	1个/袋，50袋/箱



### Genever® Simple细胞培养瓶

产品使用由光学透明的原生聚苯乙烯制成。培养表面经过处理，可达到最佳的细胞粘附性能，可促进各种细胞类型的极大附着力并确保极佳性能。目前提供四种规格：25cm²、75cm²、175cm²、225cm²，同时提供密封盖和透气盖的盖型。

货号	产品描述	灭菌	TC	包装
GS03-2500/ GS03-2501	T25细胞培养瓶，透气盖/密封盖	+	+	10个/袋，20袋/箱
GS03-7500/ GS03-7501	T75细胞培养瓶，透气盖/密封盖	+	+	5个/袋，20袋/箱
GS03-1750/ GS03-1751	T175细胞培养瓶，透气盖/密封盖	+	+	5个/袋，10袋/箱
GS03-2250/ GS03-2251	T225细胞培养瓶，透气盖/密封盖	+	+	5个/袋，5袋/箱



### Genever® Simple细胞培养皿

产品使用由光学透明的原生聚苯乙烯制成，培养表面经过处理，可达到最佳的细胞粘附性能，可促进各种细胞类型的极大附着力并确保极佳性能。目前可提供四种规格：35mm、60mm、100mm、150mm。

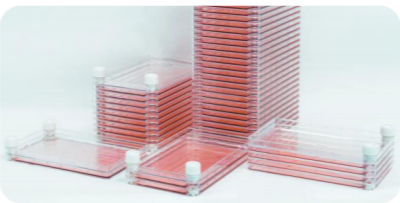
货号	产品描述	推荐培养体积	灭菌	TC	包装
GS02-0035	35 mm细胞培养皿，易握型	2-3ml	+	+	10个/袋，50袋/箱
GS02-0060	60 mm细胞培养皿，易握型	4-6ml	+	+	10个/袋，50袋/箱
GS02-0100	100 mm细胞培养皿，易握型	10-14ml	+	+	10个/袋，30袋/箱
GS02-0150	150mm细胞培养皿，易握型	25-35ml	+	+	5个/袋，12袋/箱



### Genever® 三角摇瓶

产品由PC或PETG制成，可制备和储存培养基，适用于多种培养技术。在摇床培养时比玻璃培养瓶更安全。目前可提供四种规格：125ml、250ml、500ml、1000ml，提供透气盖盖型。

货号	产品描述	盖类型	材质	灭菌	包装
GF01-0125/ GF02-0125	125ml三角细胞摇瓶	透气盖	PC/PETG	+	1个/袋，24袋/箱
GF01-0250/ GF02-0250	250ml三角细胞摇瓶	透气盖	PC/PETG	+	1个/袋，12袋/箱
GF01-0500/ GF02-0500	500ml三角细胞摇瓶	透气盖	PC/PETG	+	1个/袋，12袋/箱
GF01-1000/ GF02-1000	1000ml三角细胞摇瓶	透气盖	PC/PETG	+	1个/袋，12袋/箱
GF01-1500	1500ml三角细胞摇瓶	透气盖	PC	+	1个/包，10包/箱
GF01-3000	3000ml三角细胞摇瓶	透气盖	PC	+	1个/包，4包/箱
GF01-5000	5000ml三角细胞摇瓶	透气盖	PC	+	1个/包，4包/箱



### Honest 细胞工厂

Honest细胞工厂是由本土化团队开发的，适合中国细胞工厂客户的大规模贴壁细胞培养解决方案。可提供标准大口细胞工厂和预组装细胞工厂两种产品系统。方便客户在研发手动操作和大规模封闭生产之间无缝切换。

货号	产品描述	层数	培养体积	外观尺寸	包装
166001	细胞工厂1层，双大口	1	632cm²	335 x 205 x 36 mm	6个/箱
166002	细胞工厂2层，双大口	2	1264cm²	335 x 205 x 53 mm	6个/箱
166003	细胞工厂4层，双大口	4	2526cm²	335 x 205 x 87 mm	6个/箱
166004	细胞工厂10层，双大口	10	6316cm²	335 x 205 x 189 mm	6个/箱
166005	细胞工厂40层，双大口	40	25265cm²	335 x 205 x 698 mm	2个/箱
1660231	预组装细胞工厂2层，双大口	2	1264cm²	335 x 205 x 53 mm	12个/箱
1661031	预组装细胞工厂10层，双大口	40	6316cm²	335 x 205 x 189 mm	4个/箱



### Genever® 培养基方瓶

产品由PET或PETG制成，耐低温性能优越。是制药、诊断和生物技术市场中血清、培养基、缓冲液等试剂储存和运输的理想容器。PET方瓶目前可提供4种规格：125ml、250ml、500ml、1000ml。PETG方瓶目前可提供6种规格：30ml、60ml、125ml、250ml、500ml、1000ml。

货号	产品描述	材质	灭菌	包装
GH02-0030	30ml 方形培养基瓶	PETG	+	40个/袋，5袋/箱
GH02-0060	60ml 方形培养基瓶	PETG	+	72个/袋，2袋/箱
GH02-0125/ GH03-0125	125ml 方形培养基瓶	PETG/PET	+	25个/袋，4袋/箱; 24个/袋，4袋/箱
GH02-0250/ GH03-0250	250ml 方形培养基瓶	PETG/PET	+	30个/袋，2袋/箱
GH02-0500/ GH03-0500	500ml 方形培养基瓶	PETG/PET	+	24个/袋，2袋/箱
GH02-1000/ GH03-1000	1000ml 方形培养基瓶	PETG/PET	+	24个/袋，2袋/箱; 12个/袋，2袋/箱



### Genever® 血清移液管

产品使用由光学透明的原生聚苯乙烯制成。严格的质量规范以及便捷的功能使移液管已成为实验室日常工作的好选择，主要用来准确量取或转移一定体积的液体。目前可提供六种规格：1ml、2ml、5ml、10ml、25ml、50ml。

货号	产品描述	最小刻度	灭菌	包装
GP03-0001	1ml血清移液管，独立包装	0.01ml	+	50支/袋，10袋/箱
GP03-0002	2ml血清移液管，独立包装	0.02ml	+	50支/袋，10袋/箱
GP03-0005	5ml血清移液管，独立包装	0.1ml	+	50支/袋，4袋/箱
GP03-0010	10ml血清移液管，独立包装	0.1ml	+	50支/袋，4袋/箱
GP03-0025	25ml血清移液管，独立包装	0.2ml	+	25支/袋，8袋/箱
GP03-0050	50ml血清移液管，独立包装	0.5ml	+	25支/袋，4袋/箱



### Genever® Simple细胞筛网

产品使用由医用聚丙烯框架和尼龙网构成。常与流式细胞仪配套使用，用于制备流式细胞分选所需的单细胞悬液，也可以用于提取器官组织中的原代细胞。目前可提供三种规格：40µm、70µm、100µm。

货号	产品描述	筛网孔径	颜色	目数	灭菌	包装
CS04-0040	细胞筛网，尼龙过滤膜	40µm	蓝色	300目	+	1个/袋，50袋/箱
CS04-0070	细胞筛网，尼龙过滤膜	70µm	白色	200目	+	1个/袋，50袋/箱
CS04-0100	细胞筛网，尼龙过滤膜	100µm	黄色	160目	+	1个/袋，50袋/箱

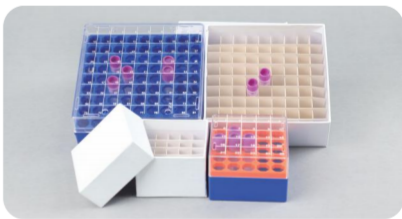


### Genever® 锥形离心管

产品由透明高分子聚丙烯制成。经灭菌处理，可满足细胞培养，以及微生物和分子生物学实验室样品处理等实验要求。相对玻璃而言，是一种更安全的替代品，且不会影响准确度。目前可提供两种规格：15ml、50ml。

货号	产品描述	底型	高度含盖(mm)	灭菌	包装
GC01-0150	15ml锥形离心管，袋装	锥底	122.6	+	25个/袋，20袋/箱
GC01-0151	15ml锥形离心管，架装	锥底	122.6	+	25个/袋，20袋/箱
GC01-0500	50ml锥形离心管，袋装	锥底	119.6	+	25个/袋，20袋/箱
GC01-0501	50ml锥形离心管，架装	锥底	119.6	+	25个/袋，20袋/箱
GC02-1525	离心管架，适用于15ml锥形离心管	-	-	-	100个/箱
GC02-5025	离心管架，适用于50ml锥形离心管	-	-	-	100个/箱

### Genever® 细胞冻存产品



产品描述	产品描述	规格	包装	包装
GD01-0010N/ GD01-0020N/ GD01-0050N	外旋可立冻存管	1ml/1.8 ml /4.5ml	+	100支/袋，20袋/箱
GD01-0010/ GD01-0020/ GD01-0050	内旋可立冻存管	1ml/1.8 ml /4.5ml	+	100支/袋，20袋/箱
GD02-0020	程序降温盒18孔	适用于2ml冻存管	-	1个/箱
GD02-0050	程序降温盒12孔	适用于5ml冻存管	-	1个/箱
GD03-0505/ GD03-0909/ GD03-1010	PC冻存盒	25格/81格/100格	-	1个/袋，24&50袋/箱
GD05-0505/ GD05-0707/ GD05-0909	纸质冻存盒	25格/49格/81格	-	50个/箱



### Genever® 血清

Genever胎牛血清(Fetal Bovine Serum)血源均取自内蒙古优质牧场，设立采血基地，从源头控制血清批间差，通过无菌手术破腹取6-8月龄胎牛，心脏穿刺采血制成。具有完整的可追溯性，符合cGMP的要求，终产品经过了完善的质量检测，性能测试和化学分析测试。

货号	产品描述	包装形式	单位	备注
GEFBS801-500	特级胎牛血清	500mL	瓶	(各种常见细胞系MDBK、HEK293、Raw264.7 Vero、Sp20、K562)
GEFBS802-500	金牌胎牛血清	500mL	瓶	(大部分干细胞，原代细胞，各常见细胞系)

## 微生物培养耗材

Genever微生物系列适合微生物实验室接种、划线、分离细菌等多种操作，可进行真菌、细菌和其他微生物的培养。目前可提供一次性细菌培养皿、接种环、涂布棒、采样袋/均质袋等。



货号	产品描述	包装
GP02-3090	细菌培养皿，90mm，无菌	10个/袋，50袋/箱
GW01-0010	接种环，10µL，独立包装，无菌	1支/袋，100袋/包，30包/箱
GW02-0001	L型涂布棒，独立包装，无菌	1支/袋，100袋/包，10包/箱